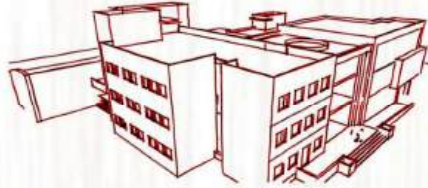


2 - 6

EGE UNIVERSITESI REKTORLUGU
DIS HEKIMLIGI FAKULTESI HIZMET BINASI

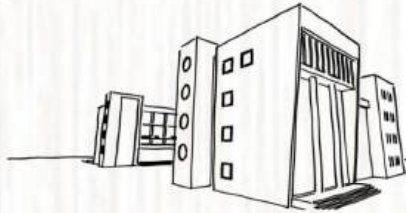


EGE UNIVERSITESI REKTORLUGU
MERKEZI ARASTIRMA LABORATUVARI

7 - 11

12 - 16

EGE UNIVERSITESI REKTORLUGU
EDEBIYAT - ILETISIM FAKULTESI DERSLIK BINASI ILE RESIM - IS ATOLYESI BINASI



EGE UNIVERSITESI REKTORLUGU
DERI MUHENDISLIGI FAKULTESI HIZMET BINASI

17 - 21

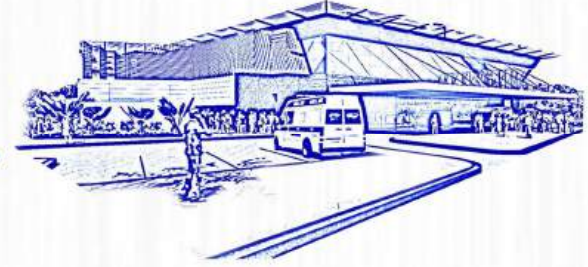
22 - 27

EGE UNIVERSITESI REKTORLUGU
IKTISADI VE IDARI BIRIMLER FAKULTESI YENI HIZMET BINASI



28-32

EGE UNIVERSİTESİ REKTÖRLÜĞÜ
ACIL SERVİS BİNASI



EGE UNIVERSİTESİ REKTÖRLÜĞÜ
HEMŞİRELİK FAKÜLTESİ

33-39

40-44

EGE UNIVERSİTESİ REKTÖRLÜĞÜ
NÜKLEER BİLİMLER ENSTİTÜSÜ



EGE UNIVERSİTESİ REKTÖRLÜĞÜ
GÜNEŞ ENERJİSİ ENSTİTÜSÜ BESTMER BİNASI

45-48

49-53

OSMANGAZI ÜNİVERSİTESİ
MERKEZİ ARAŞTIRMA LABORATUVARI



EGE UNIVERSITESI REKTORLUGU DIS HEKIMLIGI FAKULTESI HIZMET BINASI

YER: EGE UNIVERSITESI KAMPUSU YIL: 2011 - 2012

2012 yılı sonunda yapım ihalesi yapılmıştır. Şu anda kaba inşaatı bitmiş olup ince yapı imalatları sürmektedir. Binanın 6 ay içinde kullanıma hazır hale gelmesi planlanmaktadır.

TASARIM // Yapı, mevcut Diş Hekimliği Fakülte binası, kapasite olarak ihtiyaçlara karşılık veremediği için talep edilmiştir. Kullanıcılar ve ofisimiz ile karşılıklı görüşmeler sonucunda derslik kısımları mevcut binada bırakılarak, yeni binaya klinikler ve öğretim üyelerinin odalarının alınması planlanmıştır. Mevcut ve yeni bina zemin katta bir tüp ile birbirine bağlanmıştır.

FONKSİYONLAR // Zeminde 1780 m2 kapalı alana oturan yapının bodrum kat dahil toplam inşaat alanı 9800 m2'dir. Yapı bünyesinde, 28 adet ameliyathane ve ameliyathaneye bağlı fonksiyonların bulunduğu birimler, 80'er box'lık 2 adet öğrenci kliniği, 10'ar box'lık 6 adet öğretim görevlisi kliniği, 57 adet öğretim görevlisi odası, 100 kişilik bir seminer salonu ve 3 adet küçük toplantı salonu, 150 kişilik yemekhane ve açık, kapalı kafeterya bulunmaktadır.

ISVEREN: EGE UNIVERSITESI REKTORLUGU - YAPI ISLERI VE TEKNİK DAIRE BASKANLIGI

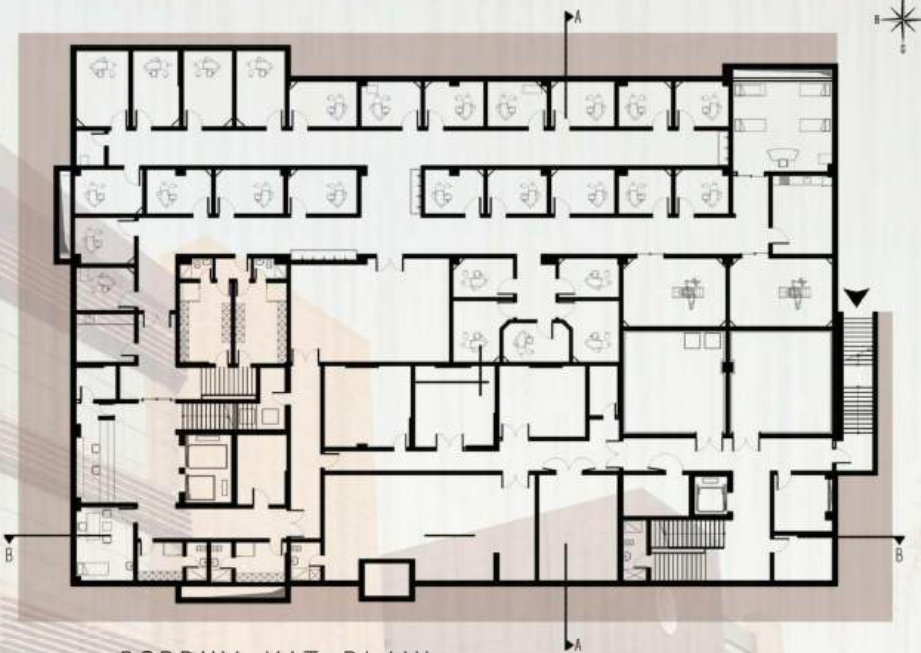


VAZİYET PLANI



ZEMİN KAT PLANI

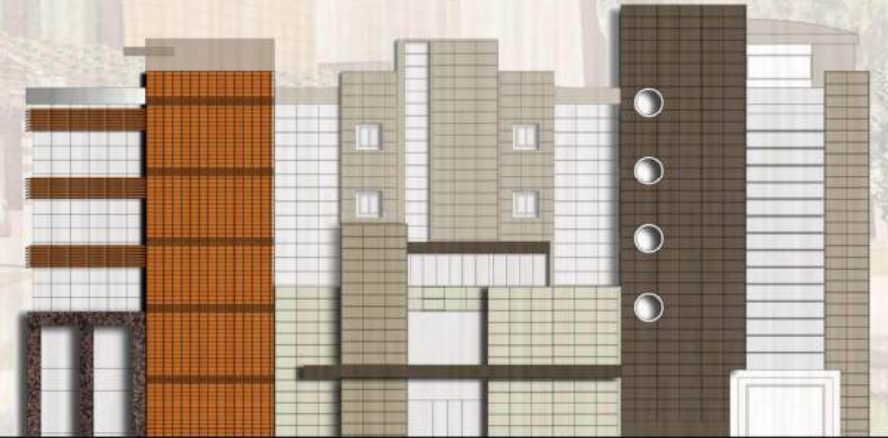




BODRUM KAT PLANI



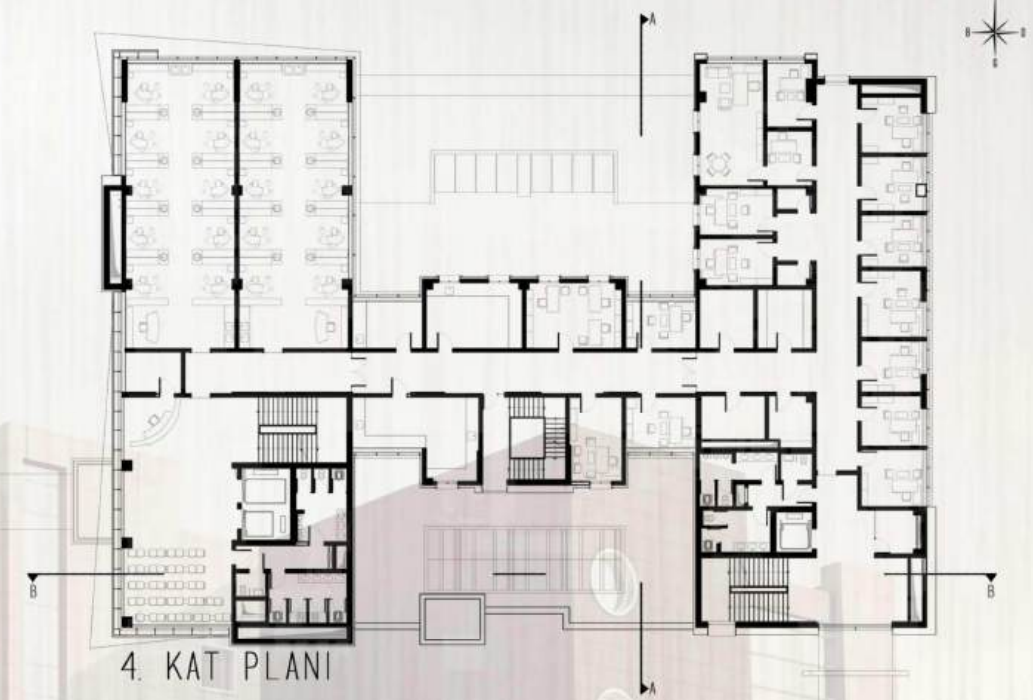
B - B KESITI



GUNEY CEPHESI



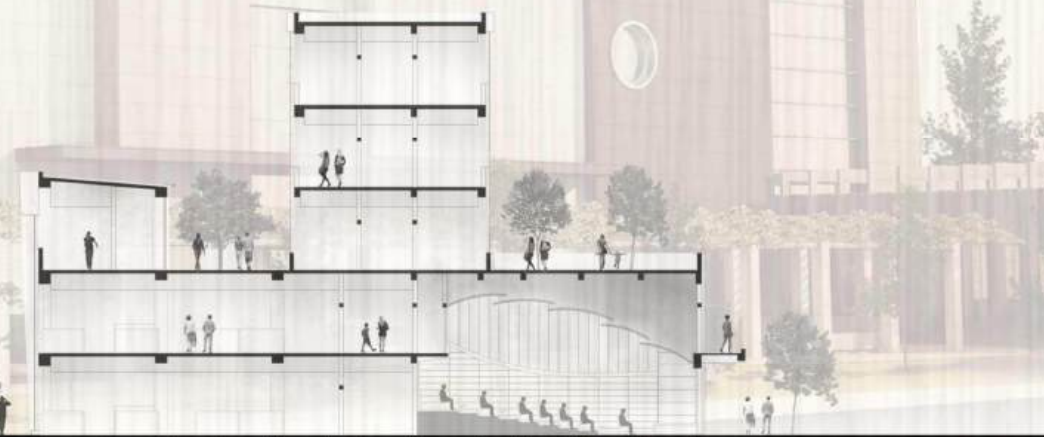
2. KAT PLANI



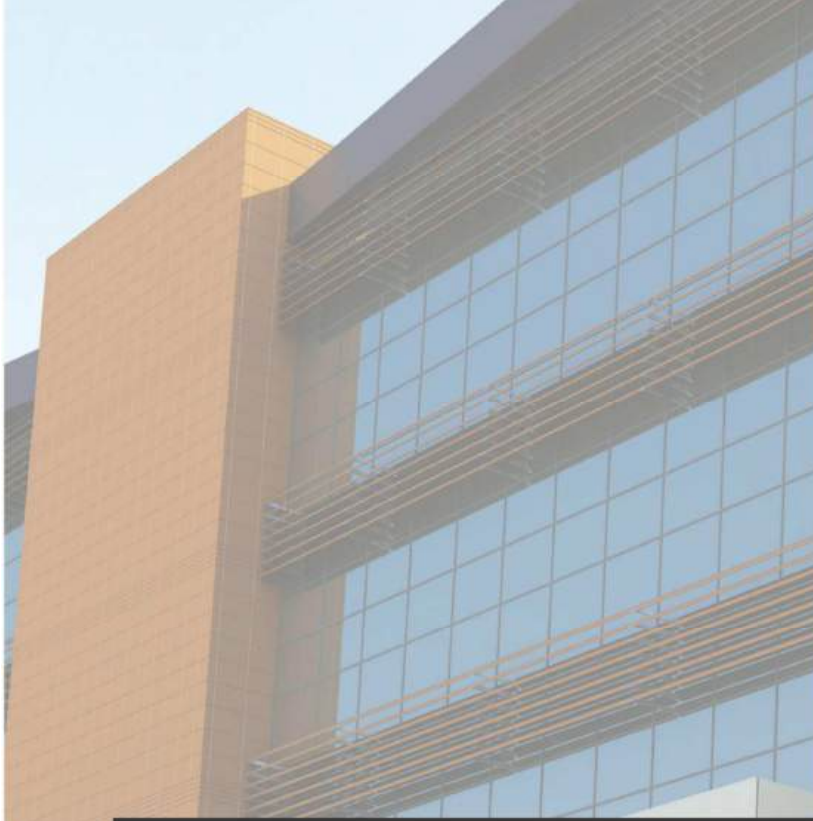
4. KAT PLANI



BATI CEPHESI

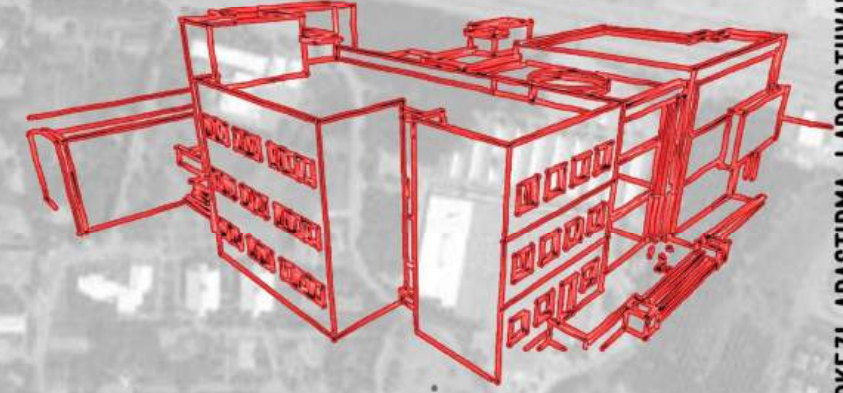


A - A KESITI



EGE UNIVERSITESI REKTORLUGU DIS HEKIMLIGI FAKULTESI HIZMET BINASI

EGE UNIVERSİTESİ
MERKEZİ ARASTIRMA LABORATUVARI



EGE UNIVERSİTESİ REKTORLUGU MERKEZİ ARASTIRMA LABORATUVARI

YER: EGE UNIVERSİTESİ KAMPUSU YIL: 2011 - 2012

Proje 2011 yılında hazırlanmış, 2012 yılında yapım ihalesi yapılmış ve yapımına başlanmıştır. Yapının 3 ay içerisinde kullanıma açılması planlanmaktadır.

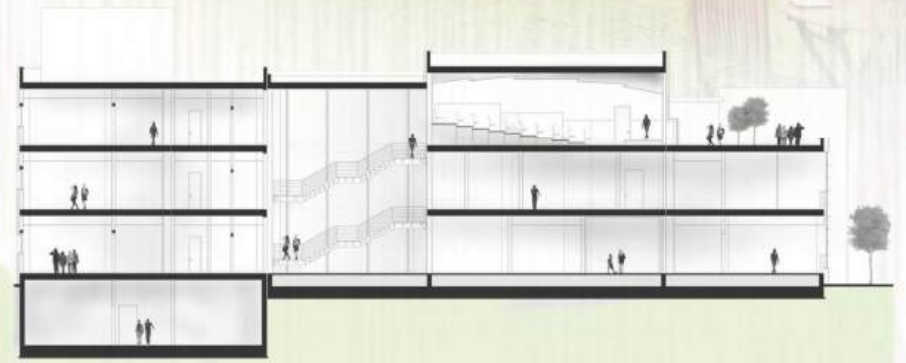
TASARIM // Ege Üniversitesi'nde yapılmakta olan bilimsel araştırmalara destek olmak ayrıca, üniversiteye gelir getirecek deney ve testleri yapabilmek amacıyla bir laboratuvar binası tasarlanması ihtiyacı doğmuştur. Yapı daimi kullanıcıları, akademisyenler ve laboratuvarlarda kullanılan cihazları çalıştıracak teknisyenlerdir. Bina tasarlanırken, tasarım ofisimiz ile üniversitenin mühendislik fakültesi, fen fakültesi, tıp fakültesi gibi birimlerinden birçok akademisyen ve teknik personel ile görüşmeler yapılmış, bunun sonucunda bina bünyesinde yer alacak laboratuvarlar ve bunların yerleşimine karar verilmiştir. Bu kararlar doğrultusunda ofisimiz, bu yapının kütlesinin ve dış cephe renklerinin bir laboratuvar binasını çağrıştırmaları yolunda çalışmalarını sürdürmüştür.

FONKSİYONLAR // Laboratuvar binası zeminde 1618 m2 alana oturan, toplamda 4300 m2'lik bir yapıdır. Yapı bünyesinde, mikroskopik görüntüleme, fizik, kimya, biyoloji, mikrobiyoloji, hücre kültürü vb. 53 adet laboratuvar bulunmaktadır. Laboratuvarlar dışında, çeşitli depolar, 5 adet ofis, 3 adet toplantı odası ve bir de 100 kişilik seminer salonu ile aynı zamanda fuaye görevinde gören bir kokteyl salonu binayı desteklemektedir. Tasarım esnasında binanın oturacağı arsada bulunan mevcut çam ağaçları, binanın arka cephesinde oluşturulan avlu ile korunmuş, bu mekana kafeterya konularak, zengin bir açık alan oluşumu sağlanmıştır.

ISVEREN: EGE UNIVERSİTESİ REKTORLUGU - YAPI İSLERİ VE TEKNİK DAİRE BASKANLIĞI



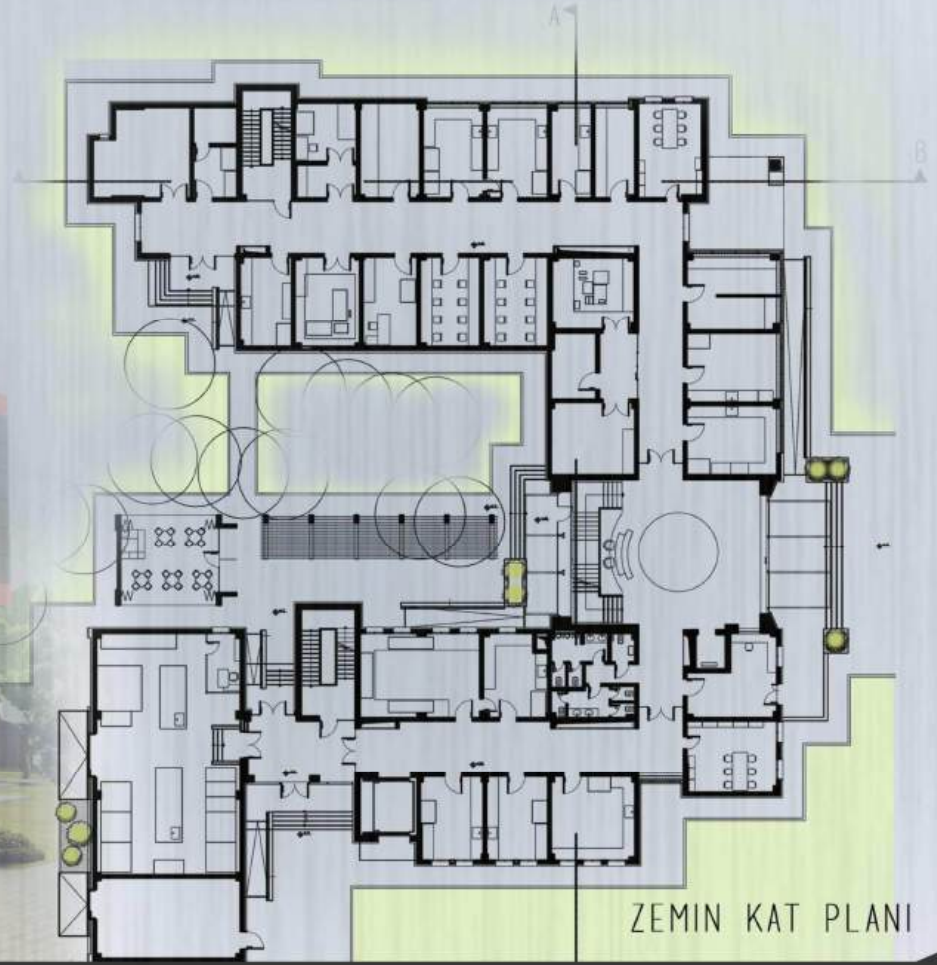
VAZIYET PLANI



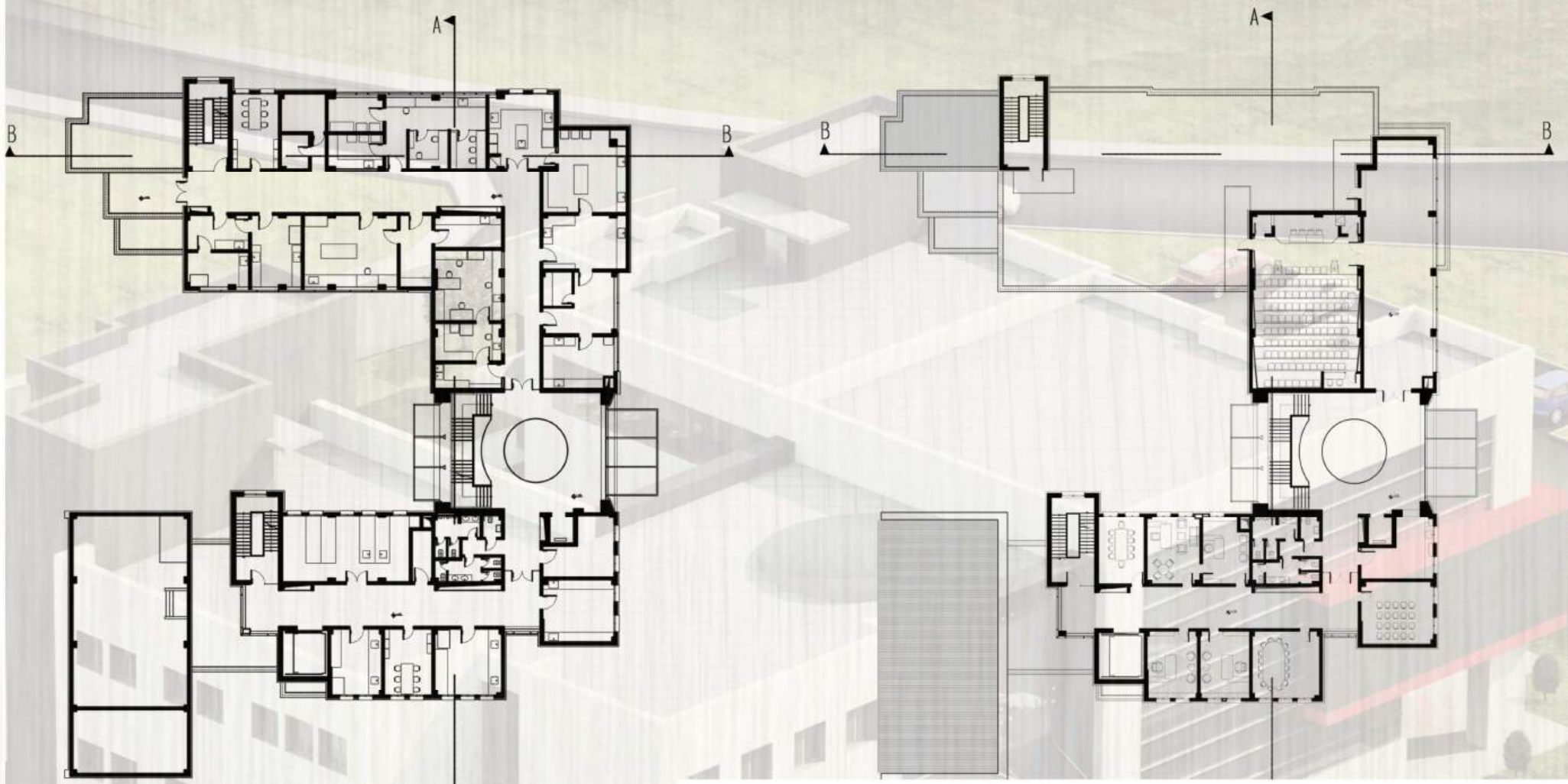
A - A KESITI



GUNEYDOGU CEPHESI



ZEMIN KAT PLANI



A 1. KAT PLANI



KUZEYDOĞU CEPHESİ



B - B KESİTİ



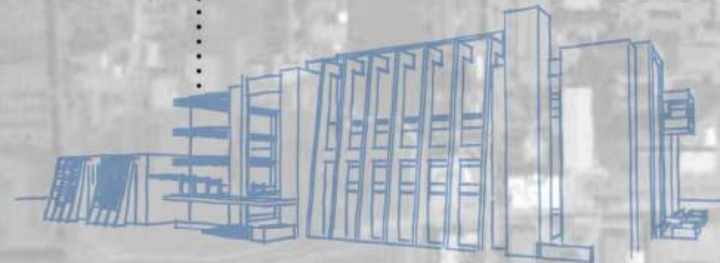
EGE UNIVERSİTESİ REKTORLUGU EDEBİYAT - İLETİSİM FAKULTESİ DERSLİK BINASI İLE RESİM - İS ATOLYESİ BINASI

YER: EGE UNIVERSİTESİ KAMPUSU YIL:2011 - 2012

Proje 2011-2012 yılında tasarlanmış olup, 2012 yılında yapım ihalesi yapılmıştır. Şu anda imalatların %90'ı tamamlanmış durumdadır. 3 ay içinde binanın kullanıma açılması planlanmaktadır.

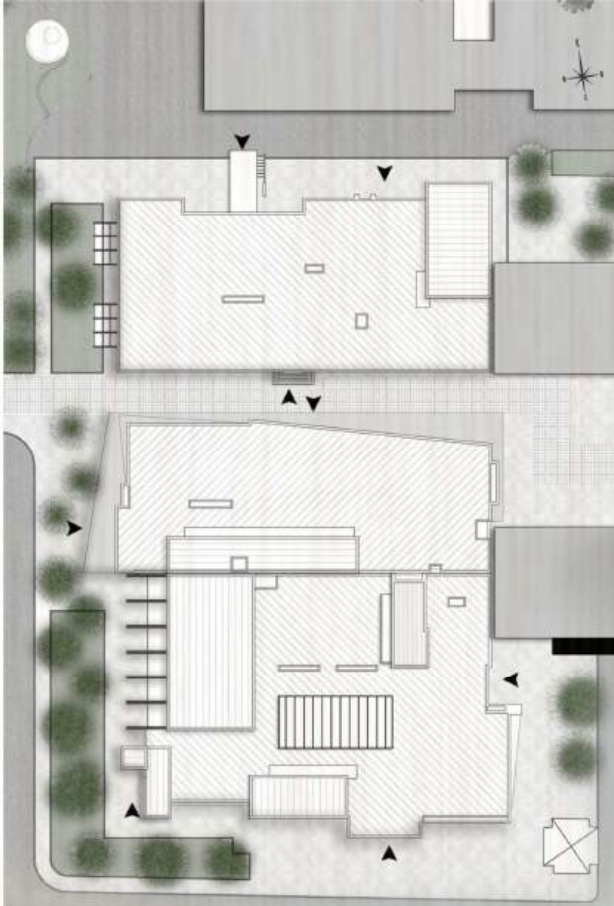
TASARIM // Yapı, sağlamlığını ve kullanılabilirliğini yitirmiş olan mevcut derslikler binasının olduğu alana eski binanın yıkılarak yenisinin yapılması fikriyle ortaya çıkmıştır. Şu anda mevcutta aynı binayı paylaşmakta olan Edebiyat ve İletişim Fakülte'lerinin hemen yanında yer alan yeni yapı, mevcut binanın arka bahçesinden de ulaşımın sağlanacağı ve burdan gelen açık yolun kesilmeden kampüsün ana arterlerinden birine bağlanacağı şeklinde 2 kitle olarak tasarlanmıştır. Kullanıcıların istekleri doğrultusunda Edebiyat Fakültesi ve İletişim Fakültesi girişleri ayrılmış, Resim İş Atölyesi kitle olarak ayrılmıştır.

FONKSİYONLAR // Edebiyat ve İletişim Fakültesinin bünyesinde sadece derslik ve stüdyolar bulunmaktadır. Resim İş Atölyesi ise derslik, stüdyo, atölyeler yanında öğretim görevlisi odalarının da içermektedir. Binaların toplam oturma alanı, 4266 m2 olup toplam inşaat alanı 16099 m2'dir. Derslik binası bünyesinde çeşitli büyüklüklerde 38 adet derslik, 3 adet amfi, 3 adet konferans salonu, 2 adet dil laboratuvarı, TV ve radyo stüdyoları, fotoğraf, reklam, yayıncılık, kurgu stüdyoları bulunmaktadır. Resim-İş atölyesi bünyesinde ise 2 adet heykel, 5 adet resim, 1 adet desen, 1 adet temel tasarım ve 3 adet çeşitli işlevde atölyeler bulunmaktadır. Bunların yanında, 3 adet derslik, 1 adet sergi salonu ve 9 adet öğretim görevlisi odasında yapı bünyesindedir.

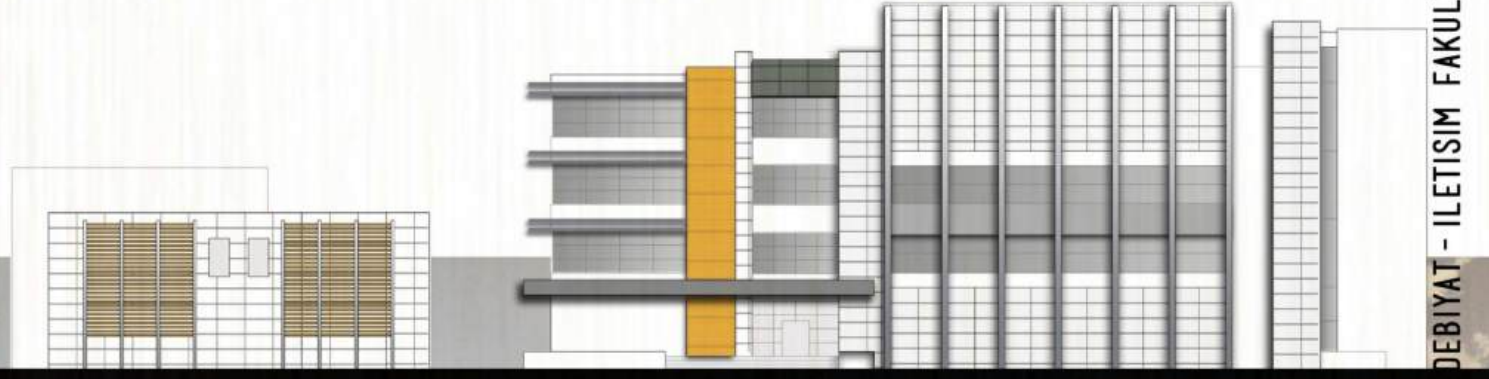


EGE UNIVERSİTESİ
EDEBİYAT - İLETİSİM FAKULTESİ
DERSLİK BINASI İLE
RESİM - İS ATOLYESİ BINASI

İSVEREN: EGE UNIVERSİTESİ REKTORLUGU - YAPI İSLERİ VE TEKNİK DAİRE BASKANLIĞI

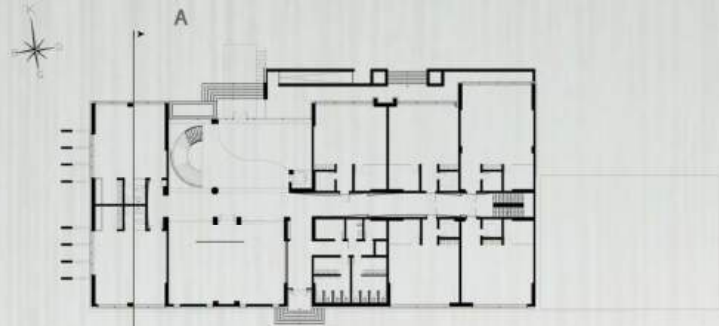


VAZIYET PLANI

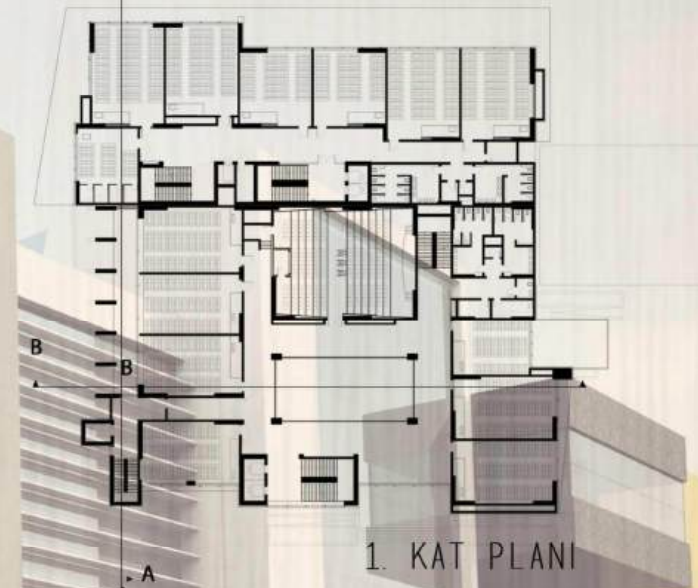
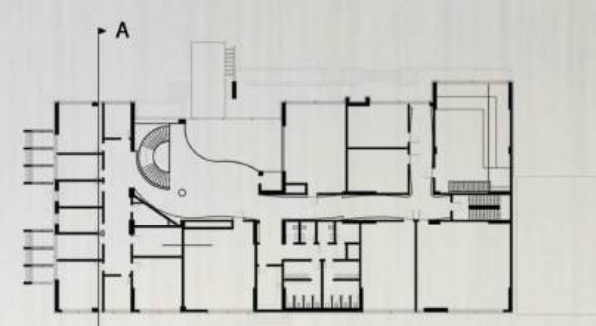


BATI CEPHESI

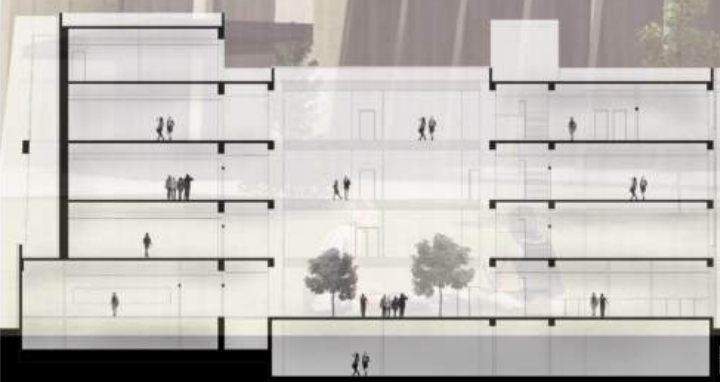




ZEMİN KAT PLANI



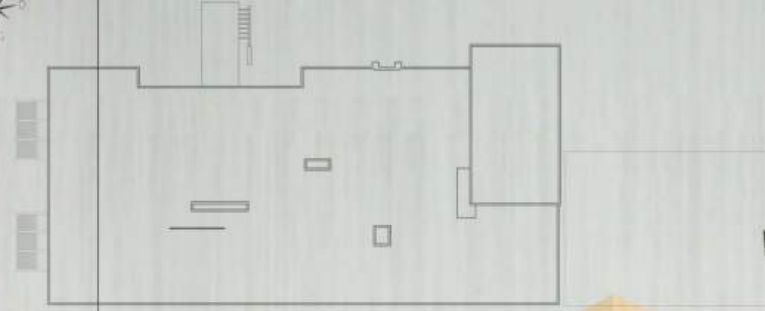
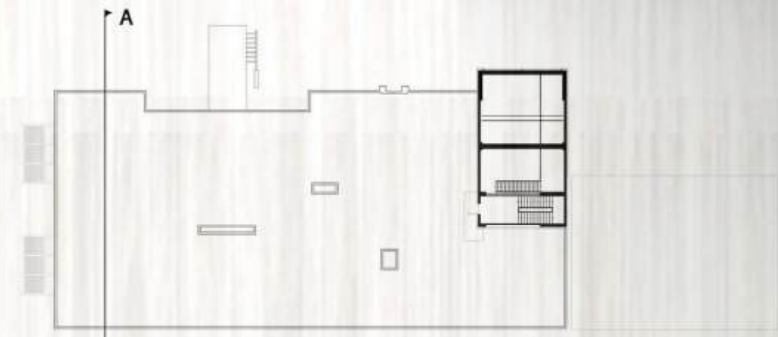
1. KAT PLANI



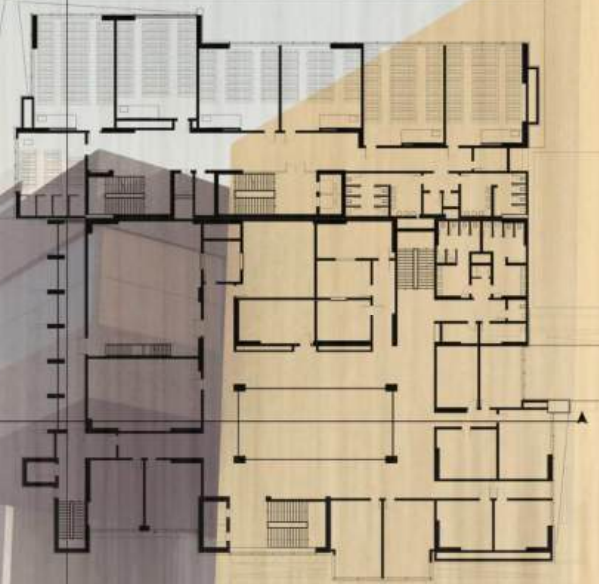
B - B KESİTİ



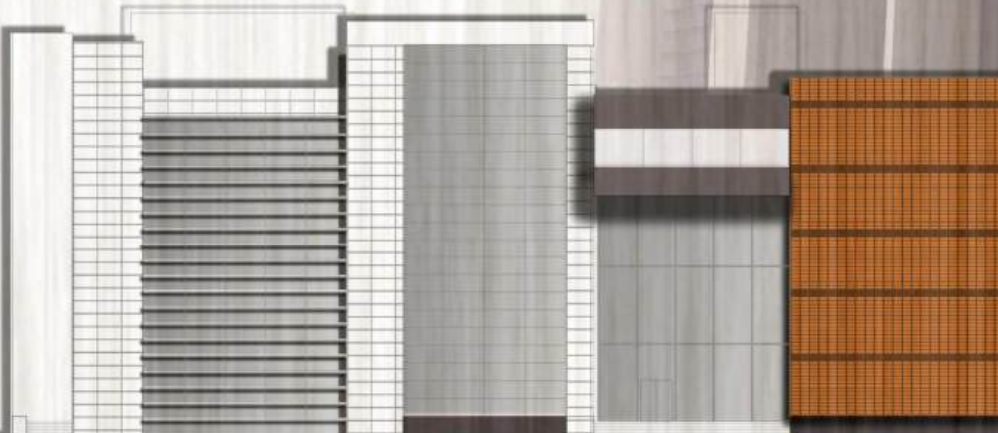
A - A KESİTİ



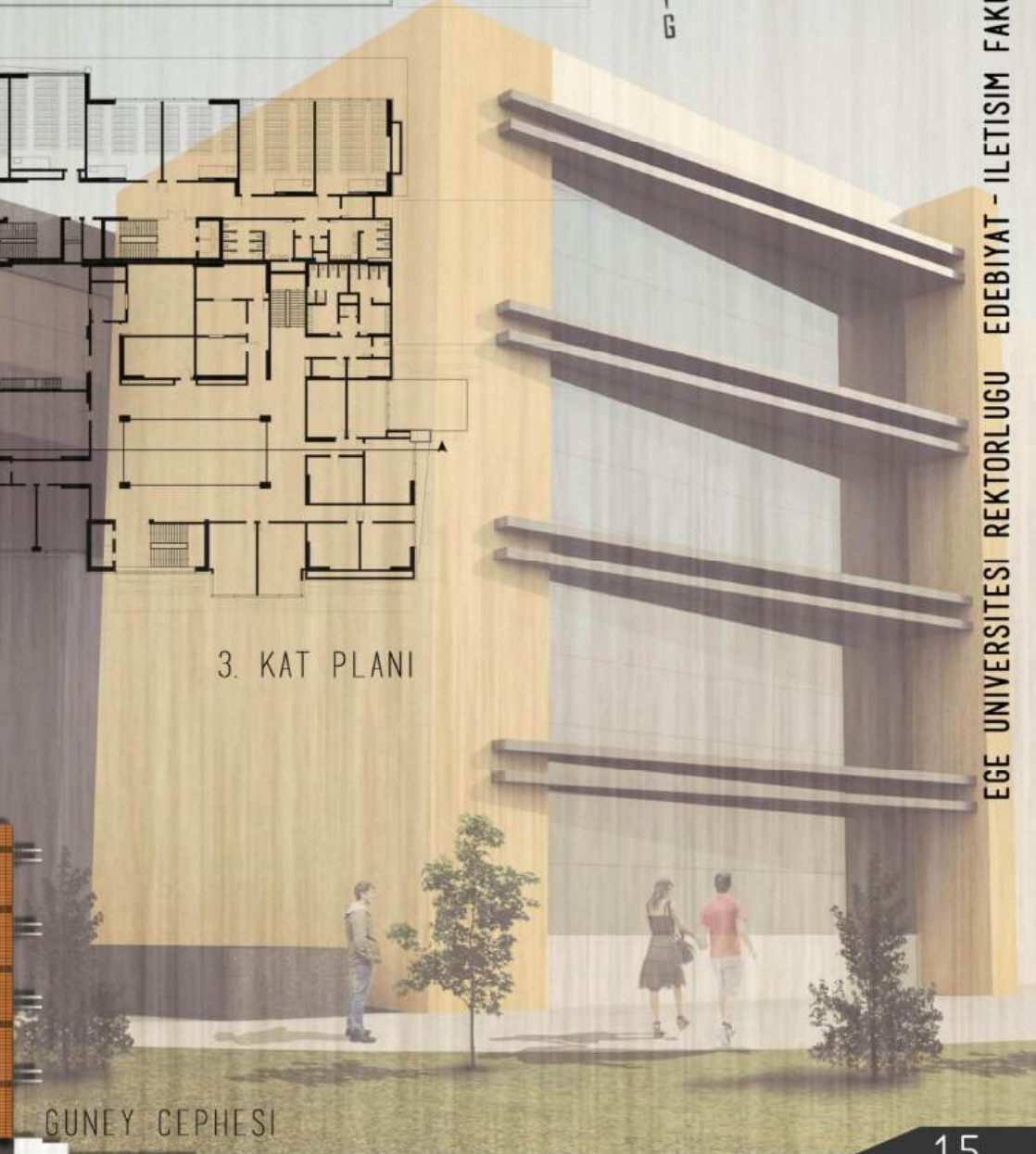
2. KAT PLANI



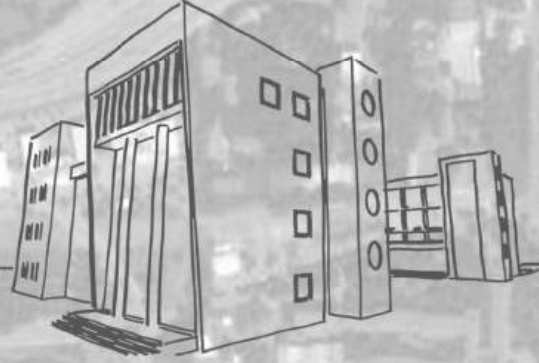
3. KAT PLANI



GUNEY CEPHESI







EGE UNIVERSİTESİ REKTORLUGU DERİ MUHENDİSLİĞİ FAKÜLTESİ HİZMET BİNASI

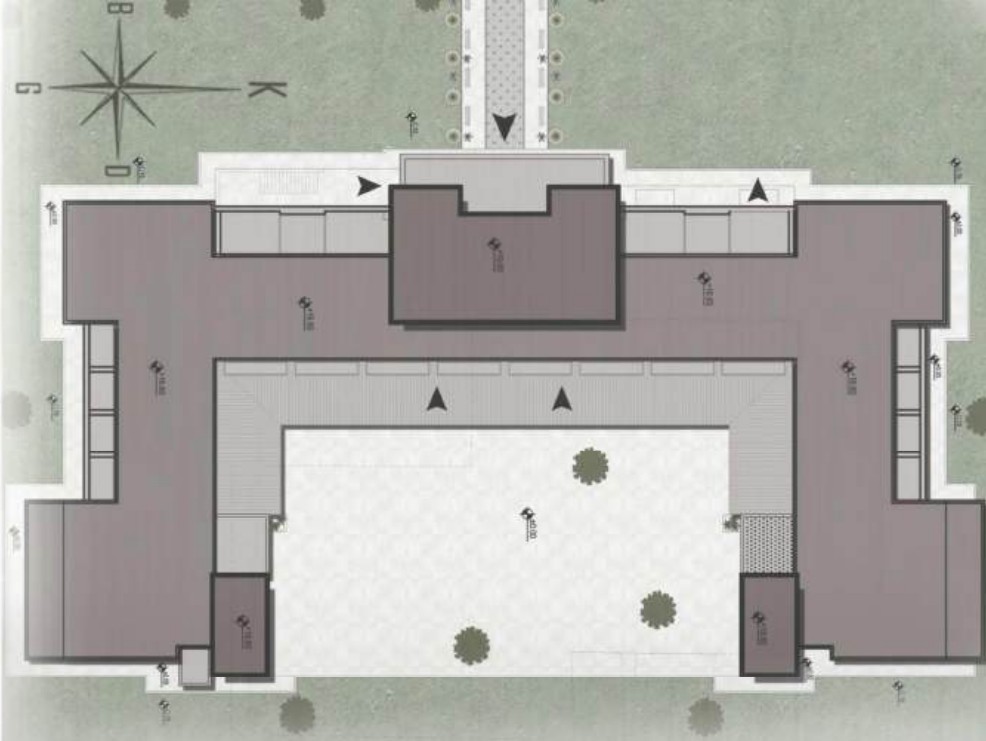
YER: EGE UNIVERSİTESİ KAMPUSU YIL:2009

Proje tasarımı 2009 yılında yapılmış, 2010 yılında yapım ihalesine çıkılmış, 2013 yılında hizmete açılmıştır ve şu an kullanımdadır.

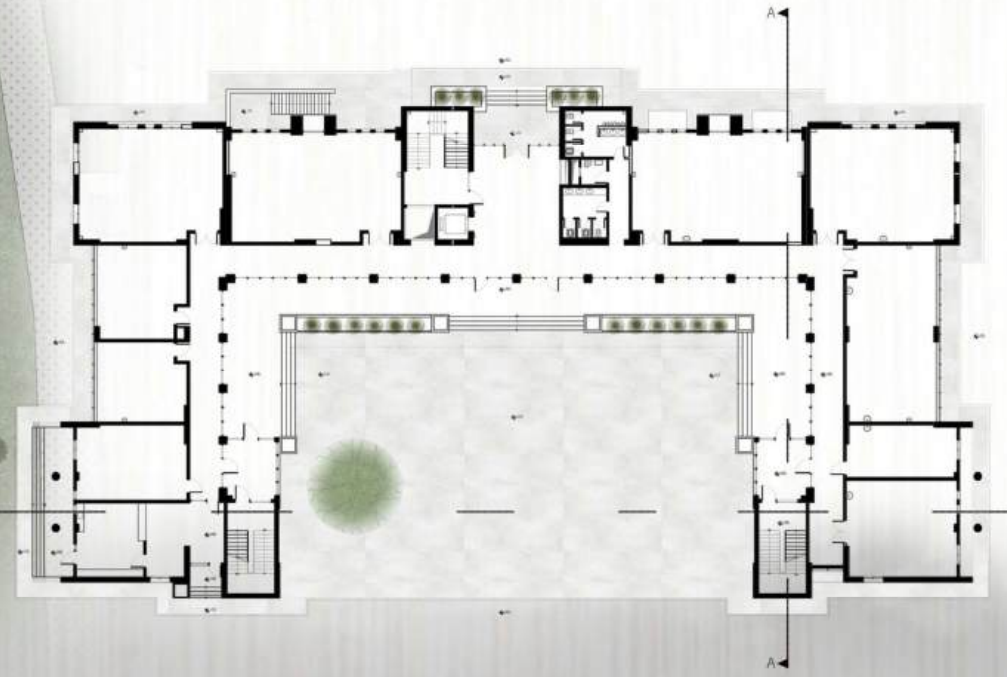
TASARIM // Bina tasarlanırken ilk etapta sadece Deri Mühendisliği Fakültesine hizmet verecek şekilde tefriş edilmesine rağmen binanın yapımı sırasında Su Ürünleri Fakültesi ile ortak kullanımlı olması istenmiştir. Bu binanın arkasında bulunan alana 4500 m²'lik Su Ürünleri Fakültesi binası ofisimizce tasarlanarak, yapımı sürmekte olan binaya tüp geçitle 2 kattan bağlanmıştır. İlk tasarımda bina 'U' şeklinde tasarlanmış, arka tarafta bulunan koruluk alanla, binanın arka avlusu bütünleştirilmiştir. Ek binada da bu konsept bozulmamış 'U' nun bir kolu uzatılmış, arka avlu daha da işlevsel hale getirilmiştir. Tasarımda, derslik ve laboratuvarların koridorun bir kolunda yer alması ve koridorun tamamının arka avlu ile koruya bakması, dersten çıkan öğrenci ve öğretim görevlilerinin, ferah ve dingin bir alanda olması amaçlanmıştır. Ayrıca tasarımda brüt beton ve tuğla malzemeler kullanımına rağmen, uygulayıcı firmanın brüt beton ve kalıp kalitesinin istenilen seviyenin çok altında olması nedeniyle brüt beton olan kütleler sıvanarak griye boyanmıştır. Buna rağmen tasarımda istenmiş olan kimlik %70-80 oranında yakalanmıştır.

FONKSİYONLAR // Birincil tasarımdaki fonksiyonlar Deri Mühendisliği Fakültesi derslik, laboratuvar ve öğretim görevlisi odalarını içermektedir. Yapı 1461 m²'lik bir alana oturmaktadır ve toplam 6600 m²'lik kapalı inşaat alanına sahiptir. Sonradan tasarlanan ek bina ile birlikte toplam 11100 m² alana ulaşmıştır.

ISVEREN: EGE UNIVERSİTESİ REKTORLUGU - YAPI İSLERİ VE TEKNİK DAİRE BASKANLIĞI

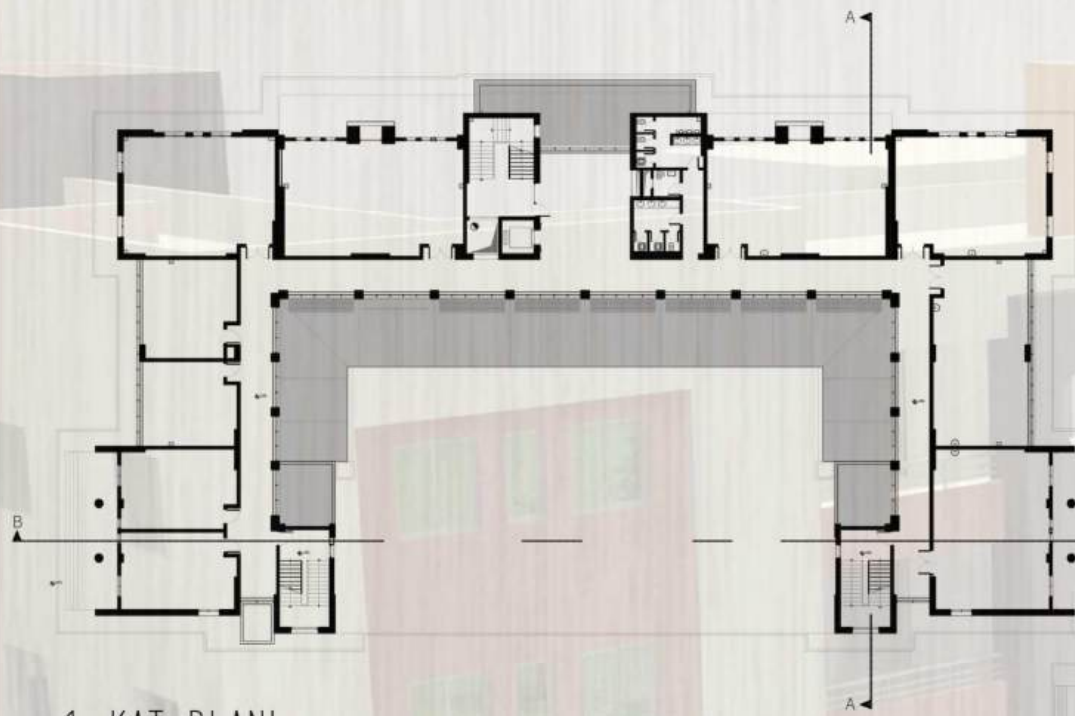


VAZİYET PLANI

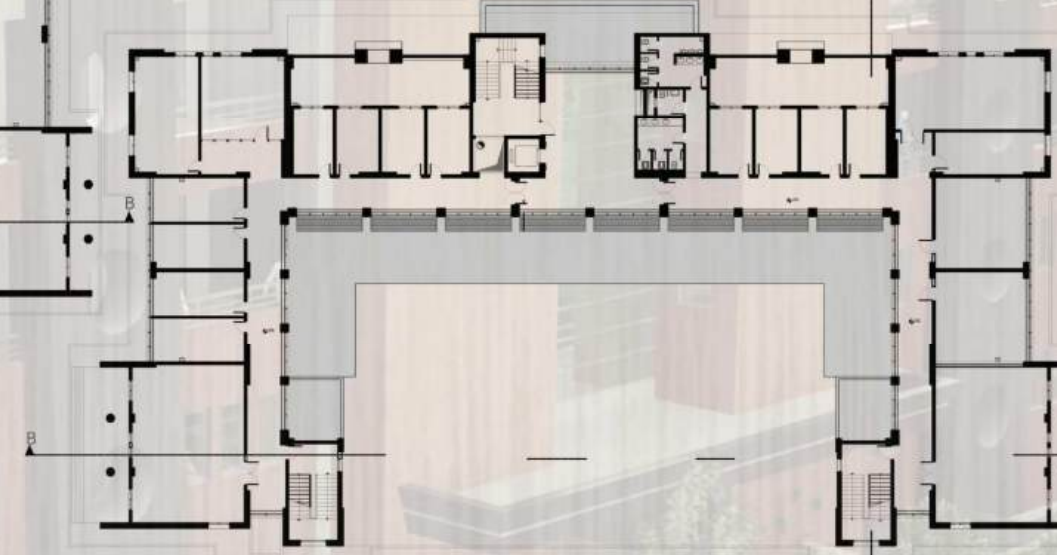


ZEMİN KAT PLANI





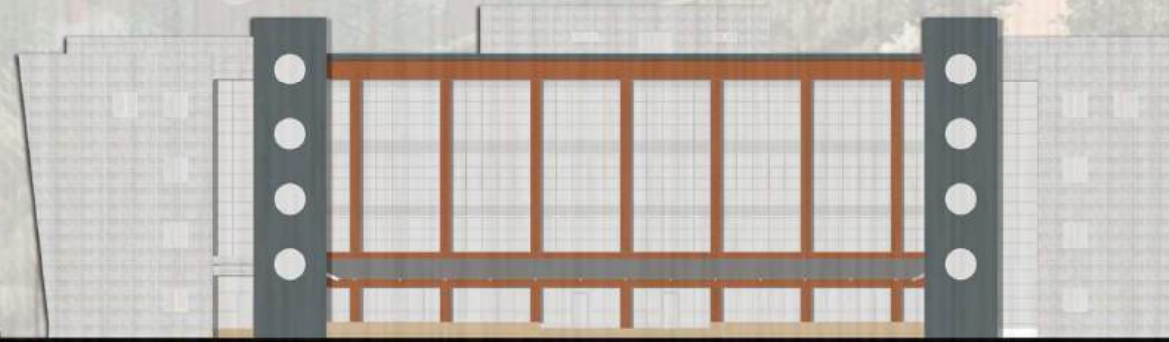
1. KAT PLANI



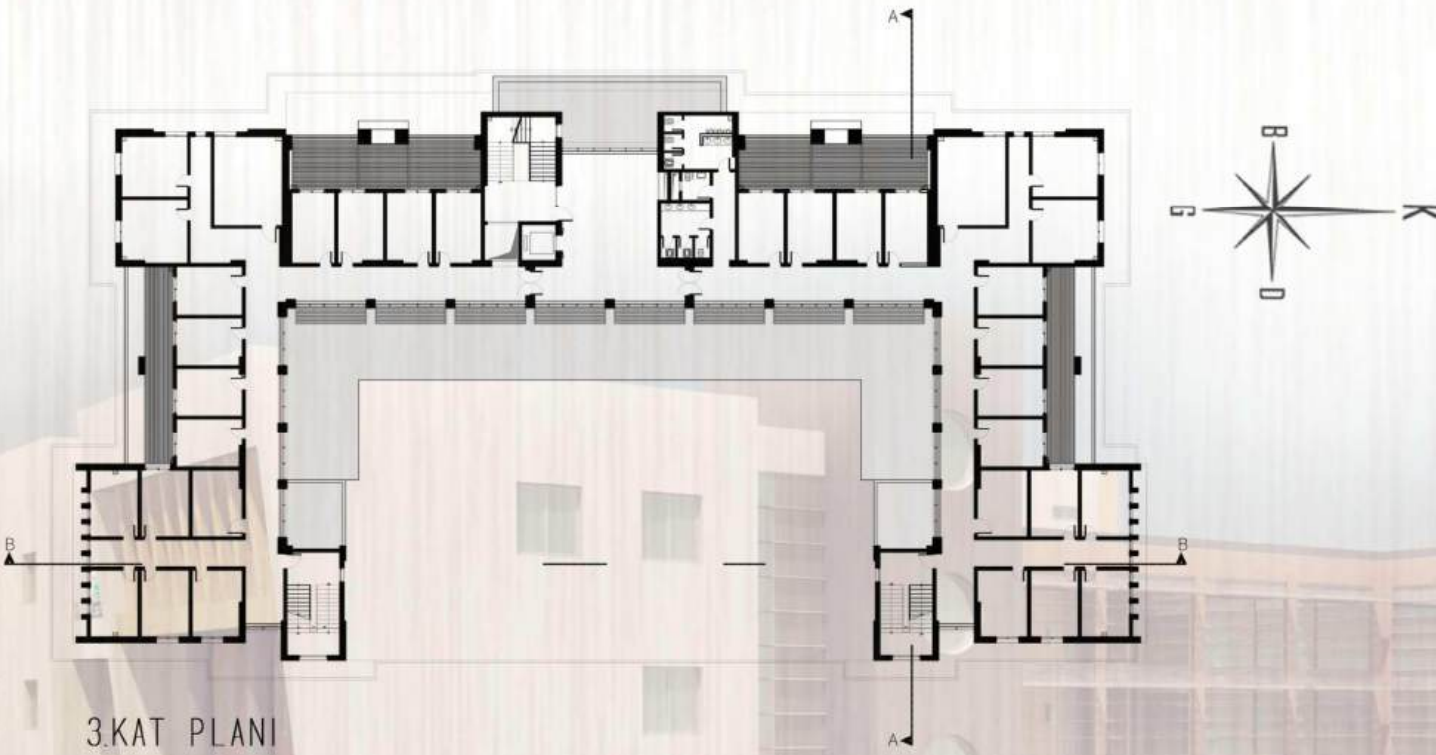
2. KAT PLANI



A - A KESITI



DOGU CEPHESI



3.KAT PLANI

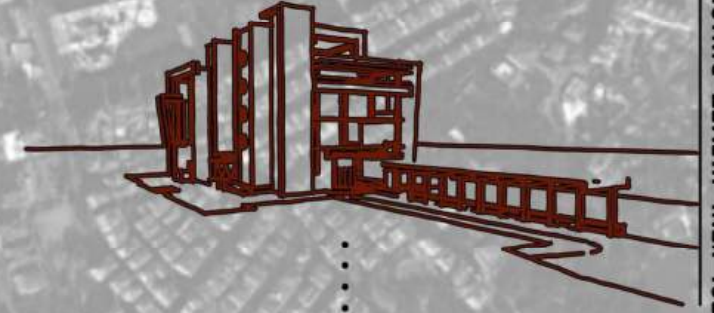


B - B KESITI

BATI CEPHESI



EGE UNIVERSİTESİ
İKTİSADİ VE İDARİ BİRİMLER FAKÜLTESİ
YENİ HİZMET BİNASI



EGE UNIVERSİTESİ REKTORLUĞU İKTİSADİ VE İDARİ BİRİMLER FAKÜLTESİ YENİ HİZMET BİNASI

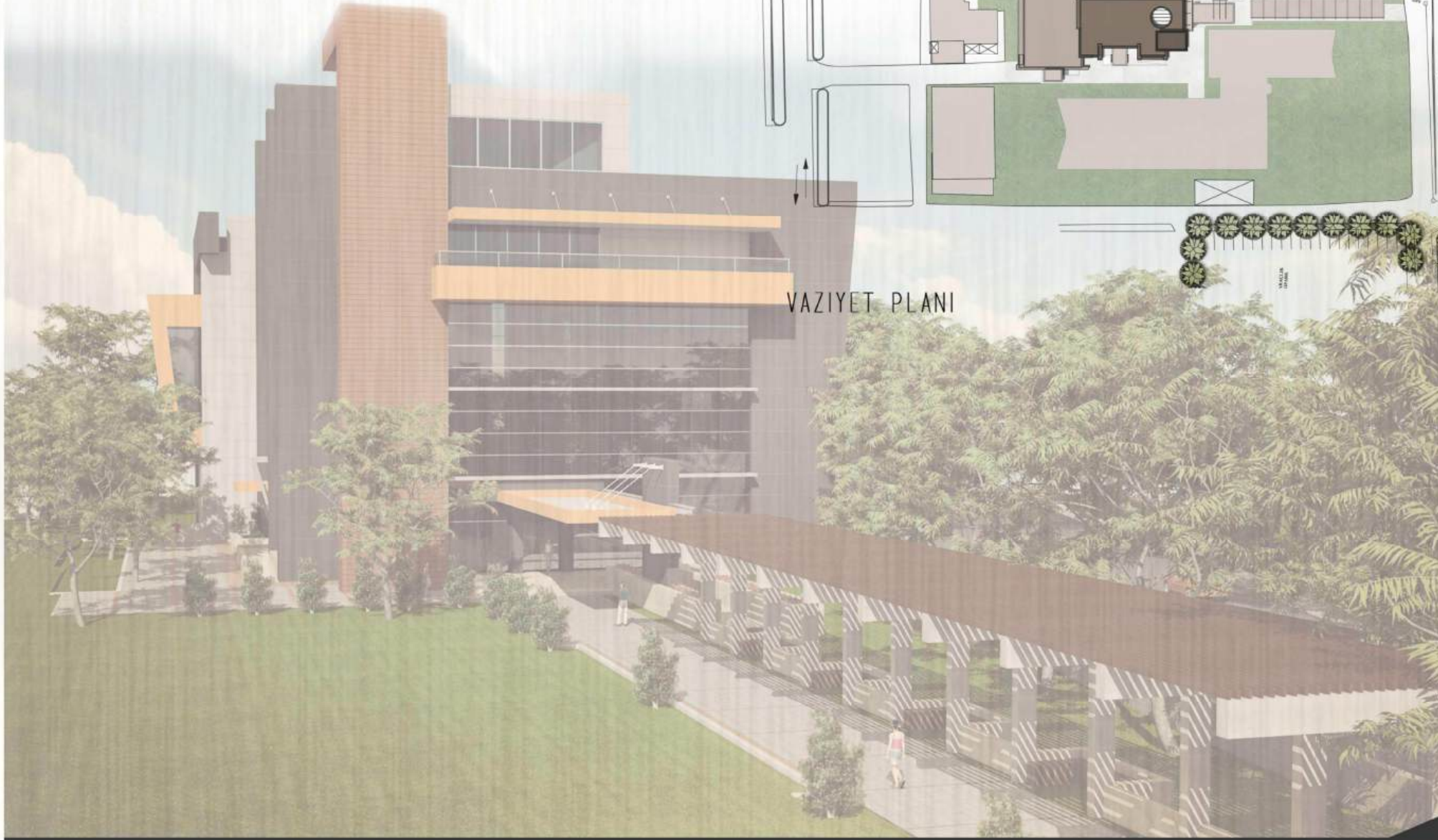
YER: EGE UNIVERSİTESİ KAMPUSU YIL: 2013

Proje 2013 yılında hazırlanmıştır. 2014 yılı içerisinde yapım ihalesine çıkması beklenmektedir.

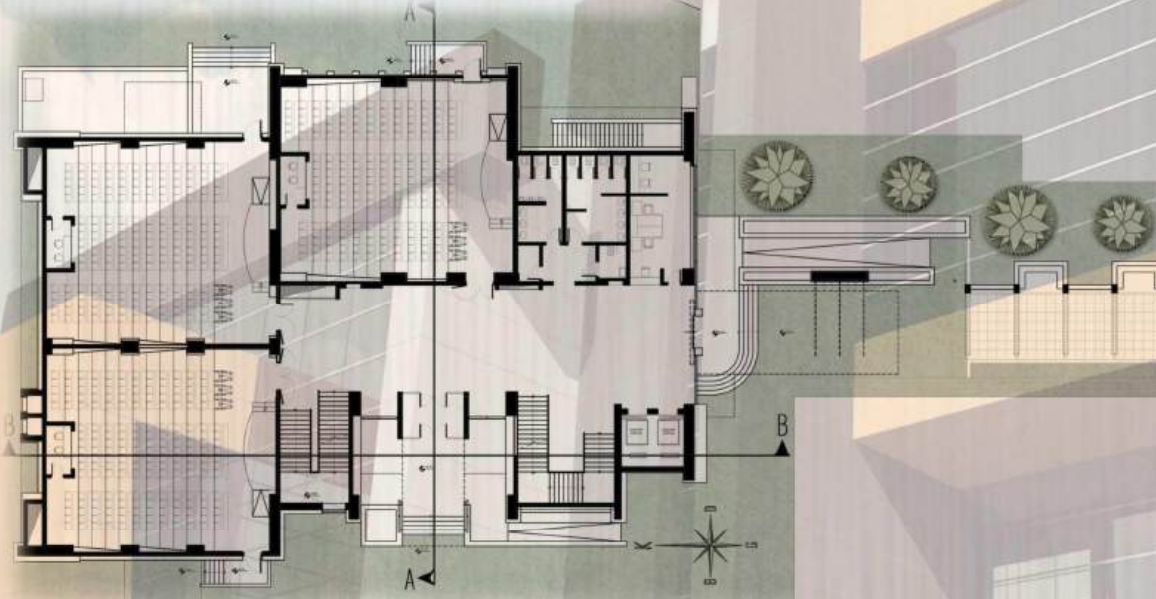
TASARIM // Mevcut İktisadi ve İdari Bilimler fakültesinin, ihtiyaçlara cevap vermemesi ve mekansal olarak gerekli alana sahip olmaması nedeniyle yeni bir bina yapılması ihtiyacı ortaya çıkmıştır. Amaç, bu iki binanın birbirine yakın olması ve eğitimin kesintisiz olarak sürdürülebilmesidir. Yeni yapılacak bina bünyesinde olması gereken birimler, amfi derslikler, yüksek lisans derslikleri, akademisyen ve öğretim görevlileri odaları, dekanlık ve destek birimleridir. Yapı ihtiyaçları doğrultusunda, mevcut bina ile arasında çıkılabilir bahçe avlu oluşturacak şekilde, şu anda kullanım dışı olan bir konserve üretim atölyesi binasının yerine yapılacak şekilde karar alınmıştır. Bu doğrultuda başlamış olduğumuz bina tasarımında, öğrencilerin yoğun olarak bulunduğu ve aynı anda 750-800 civarında öğrencinin kullandığı 3 adet amfi dersliği zemin kata, dekanlık ve akademik personeli 1. ve 2. katlara almayı uygun gördük. Yapı bünyesinde yer alacak toplam 10 adet yüksek lisans dersliğini ise üst katlarda çözümledik. Özellikle son katta bulunan 5 adet derslik, yüksek lisans ve doktora derslerine üst düzey özel firma yöneticilerinin de katılımı dolayısıyla daha ferah ve rahat olarak düzenlenmiştir. Bodrum katta ise dışarıdan ışık alabilen bir yemekhane ve çeşitli birimler yerleştirilmiştir.

FONKSİYONLAR // Yapı toplam 5800 m2 inşaat alanına sahiptir. Bünyesinde 3 adet 250 kişilik amfi, 1 adet bilgisayar laboratuvarı, 10 adet 50 kişilik yüksek lisans dersliği, Dekanlık (1. kata yerleşmiştir.), 32 adet öğretim görevlisi odası, toplantı odaları, 100 kişilik yemekhane , sergi salonu, arşiv ve teknik birimleri barındırmaktadır.

İSVEREN: EGE UNIVERSİTESİ REKTORLUĞU - YAPI İSLERİ VE TEKNİK DAİRE BASKANLIĞI



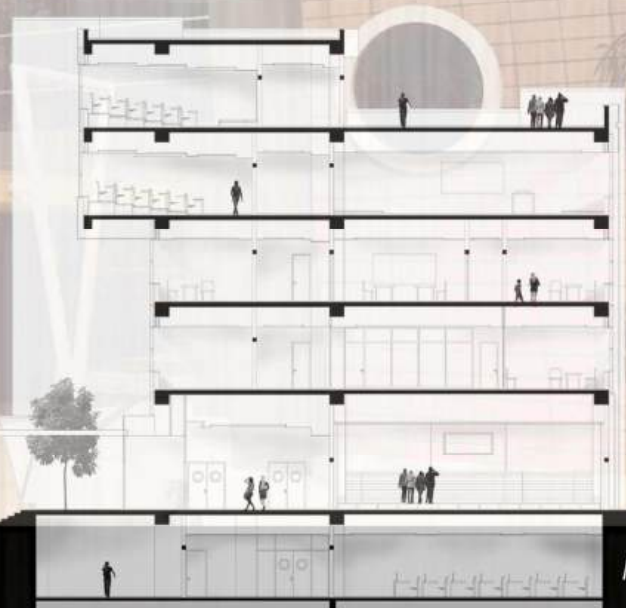
VAZİYET PLANI



ZEMIN KAT PLANI



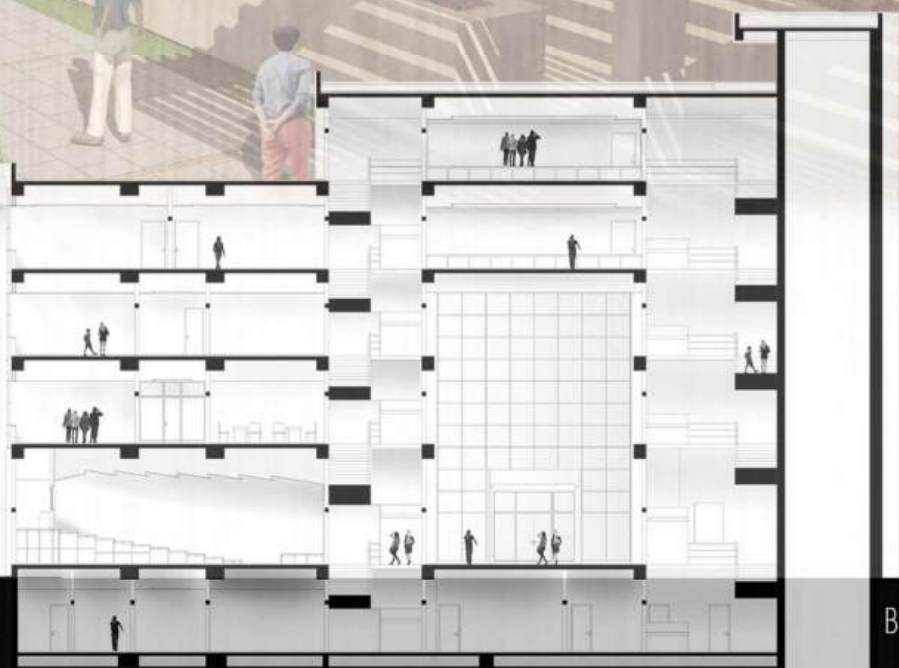
GÜNEY CEPHESİ



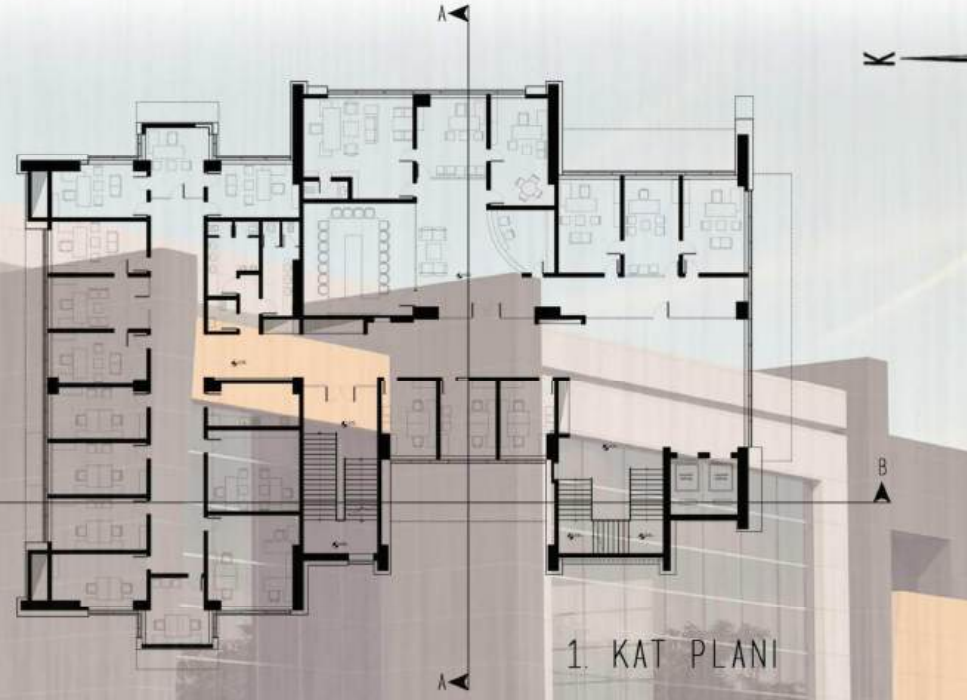
A - A KESİTİ



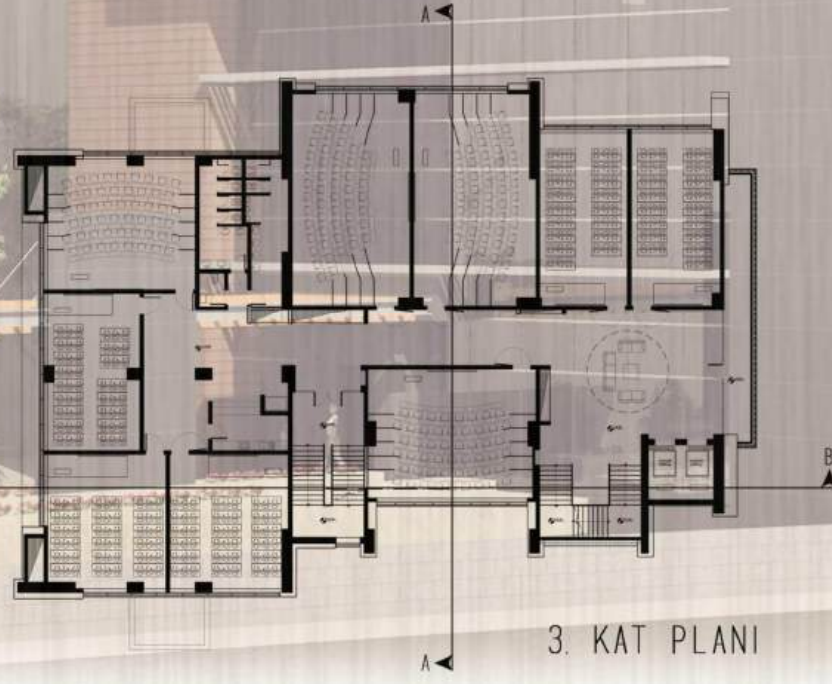
BATI CEPHESI



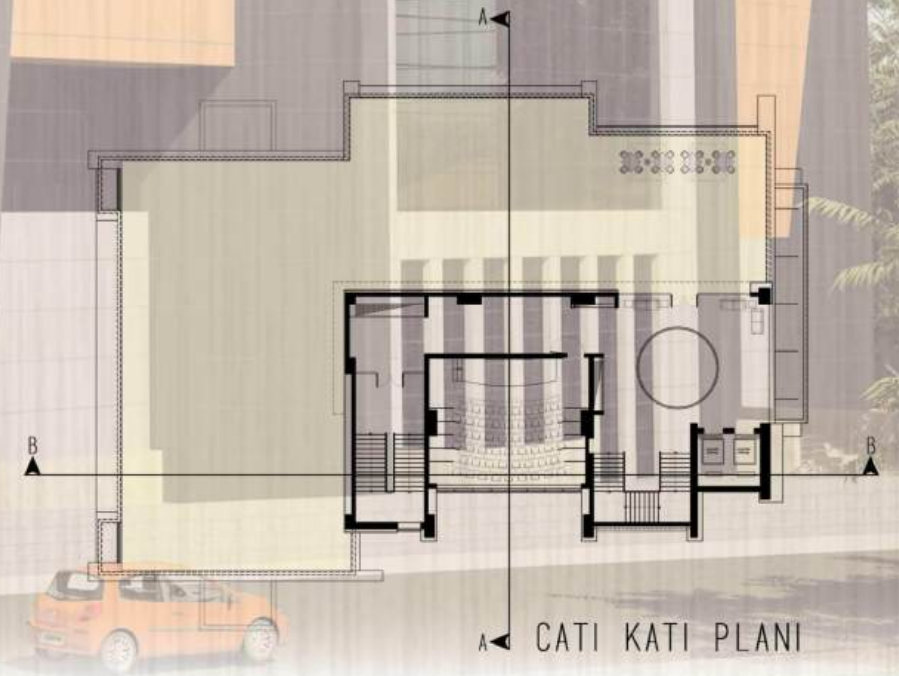
B - B KESITI



1. KAT PLANI



3. KAT PLANI



CATI KATI PLANI



EGE UNIVERSİTESİ REKTORLUGU ACIL SERVİS BİNASI

YER: EGE UNIVERSİTESİ KAMPUSU

YIL: 2013

Proje 2012-2013 yılında hazırlanmış ve 2013 yılı içinde uygulaması tamamlanarak kullanıma açılmıştır.

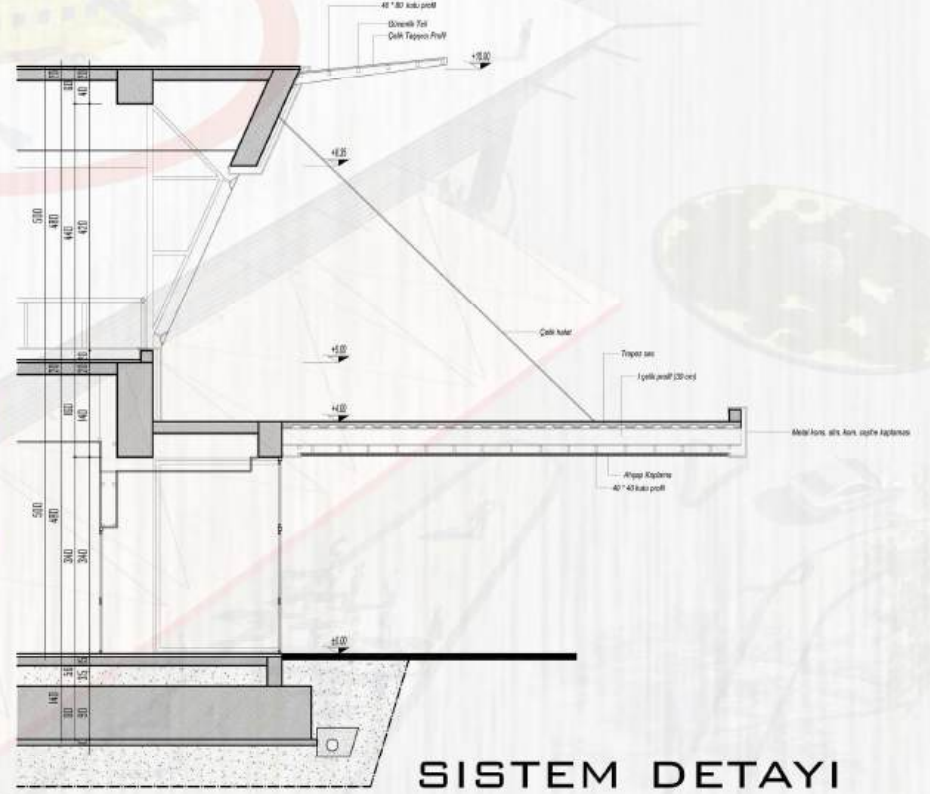
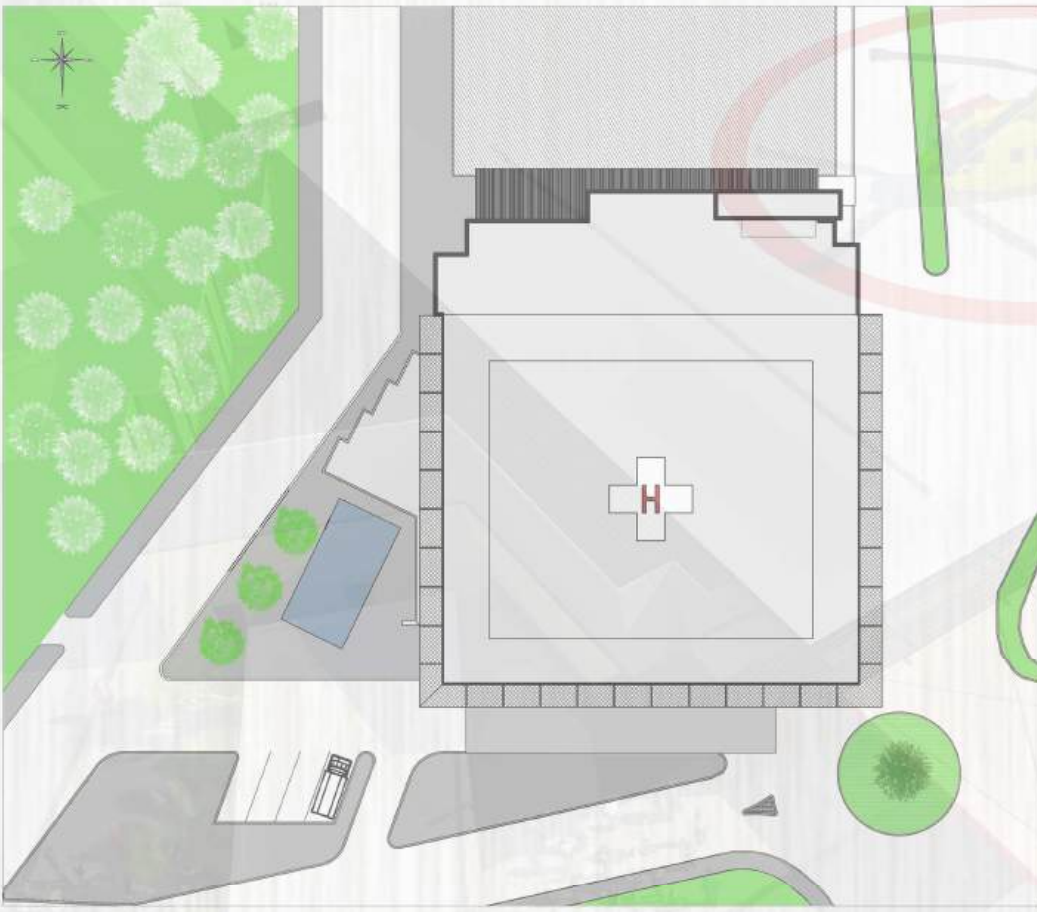
TASARIM // Bölgedeki en büyük hastane olan Ege Üniversitesi hastanesinin mevcut acil servisi ihtiyacı karşılayamaz hale geldiğinden mevcut acil servis binasının önünde helikopter pisti olarak kullanılan alana yeni bir bina yapılarak, eski acil servisle birleştirilip yeni ve yeterli bir acil servis binası yapılması ihtiyacı oluşmuştur. Mevcut bina yeni bina hizmete açılana kadar çalışacağı için tasarım iki aşamalı uygulamaya göre yapılmıştır. Ayrıca yeni bina helikopter pistine yapılacağı için yeni bir heliport ihtiyacı ortaya çıkmıştır. Amaçlanan yeni binanın çatısına bir heliport yapmaktır. Ancak bunun olabilmesi için binanın yükselmesi gerekmektedir. Bu yüzden acil servisin üzerine bir kat daha çıkılarak bu alandaki bölgenin en kapsamlı yanık tedavi merkezi tasarlanmıştır. Yeni bina zeminde, 2400 m2 alana oturmaktadır. Mevcut bina alanıda 2000 m2 dir. İki binanın birleşmesi ile toplam 4400 m2 lik tam donanımlı bir acil servis binası hizmete açılmıştır. Üst katta ise tam donanımlı, bölgenin en kapsamlı yanık tedavi merkezi bulunmaktadır. Merkezde 12 yatak kapasiteli tam izole hasta bakım odaları, 2 adet ameliyathane, yoğun bakım üniteleri, yanık banyosu, 4 adet hasta servis odası, poliklinik ve doktor/hemşire odaları bulunmaktadır. Bina çatısı ise heliport pisti olarak tasarlanmış ve sivil havacılık dairesinden gerekli izinler alınmıştır.

FONKSİYONLAR // Yeni bina toplam inşaat alanı 4800 m2 dir. Mevcut acil servisin eklenmesi ile bu alan 6800 m2 olmuştur. Yeni acil servis binasının içinde, hızlı bakım birimi, travma birimi, 2 adet gözlem birimi, resusitasyon birimi, bakım birimi, gibi bölümlerin içinde 76 yatak kapasitesi vardır. Mevcut acil servisin modernize edilmesi ve yeni binaya entegrasyonunun sağlanmasıyla bu sayı 104 e çıkmıştır. Üst katta 2400 m2 alana sahip katın yaklaşık 2000 m2 si yanık tedavi merkezine aittir. Kalan alan teknik ihtiyaçlar için kullanılmıştır.

ISVEREN: EGE UNIVERSİTESİ REKTORLUGU - YAPI İŞLERİ VE TEKNİK DAİRE BAŞKANLIĞI

EGE UNIVERSİTESİ REKTORLUGU
ACIL SERVİS BİNASI

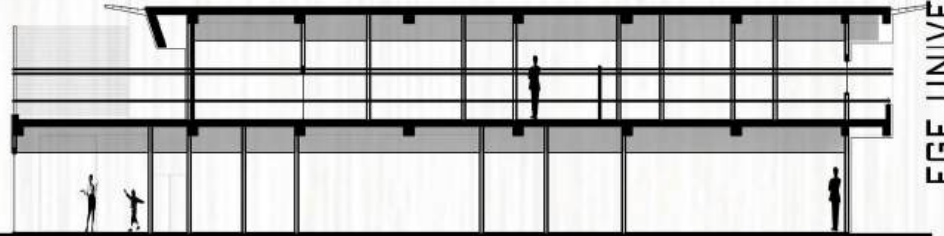




SİSTEM DETAYI



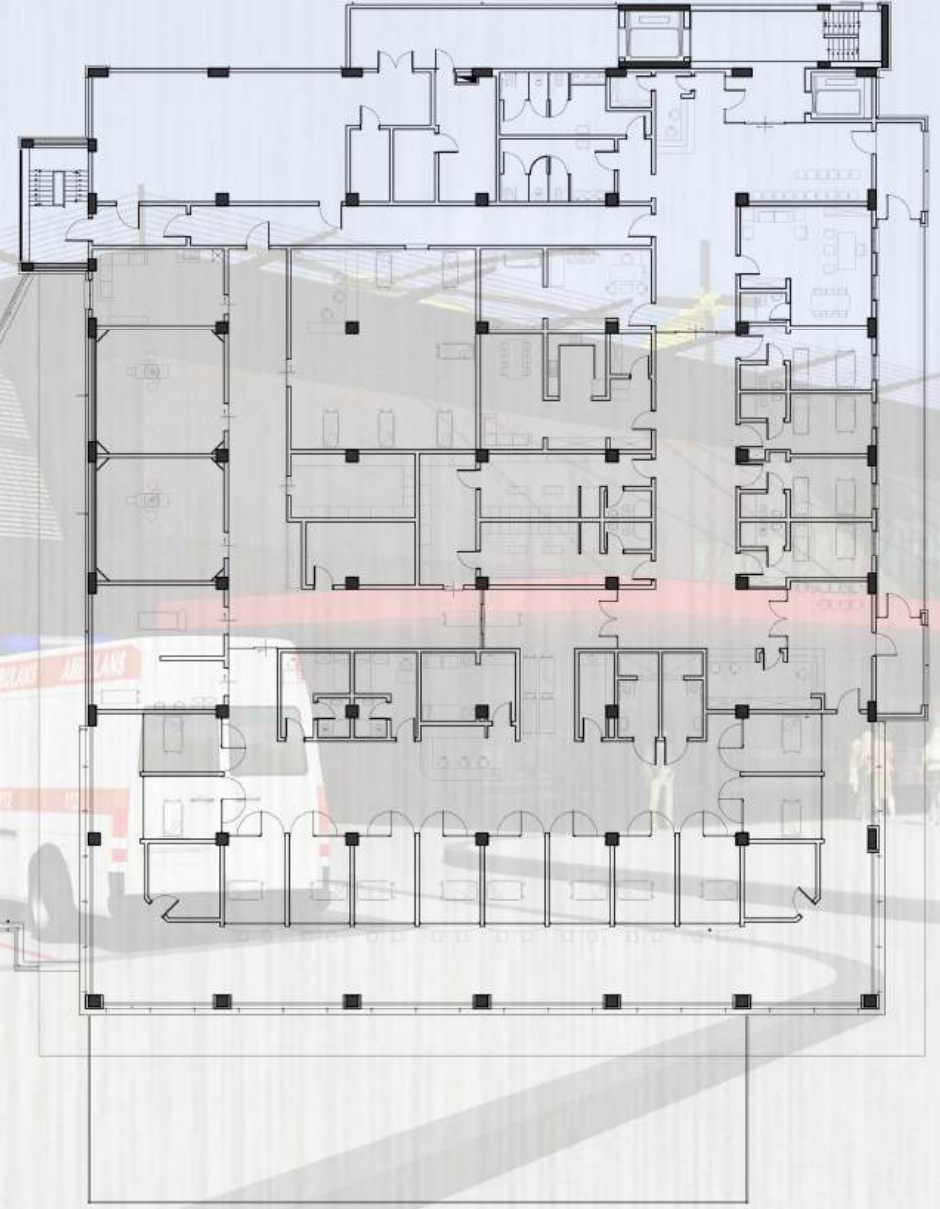
BATI GÖRÜNÜŞÜ



KESİT

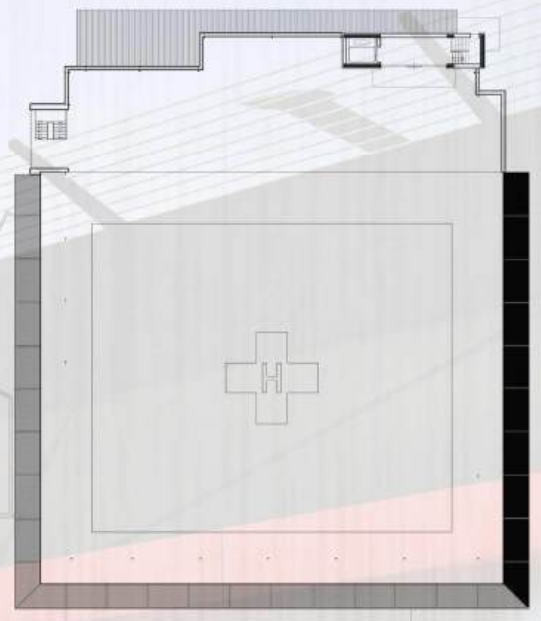


ZEMIN KAT PLANI

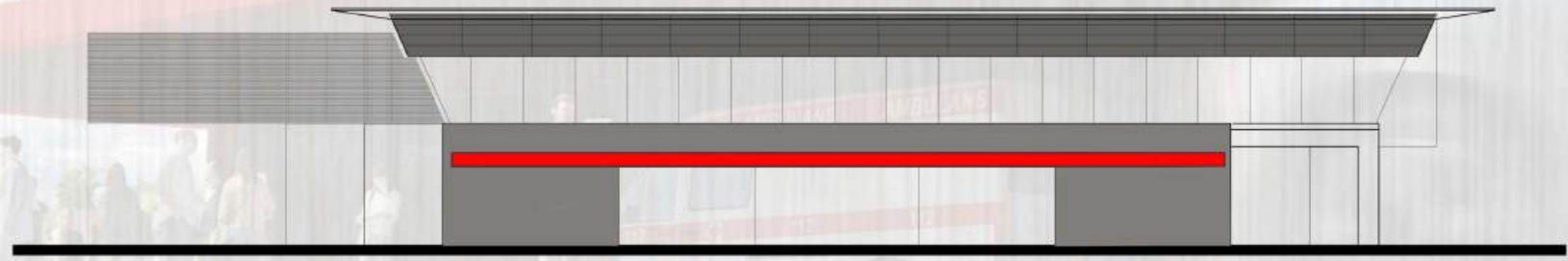


1. KAT PLANI

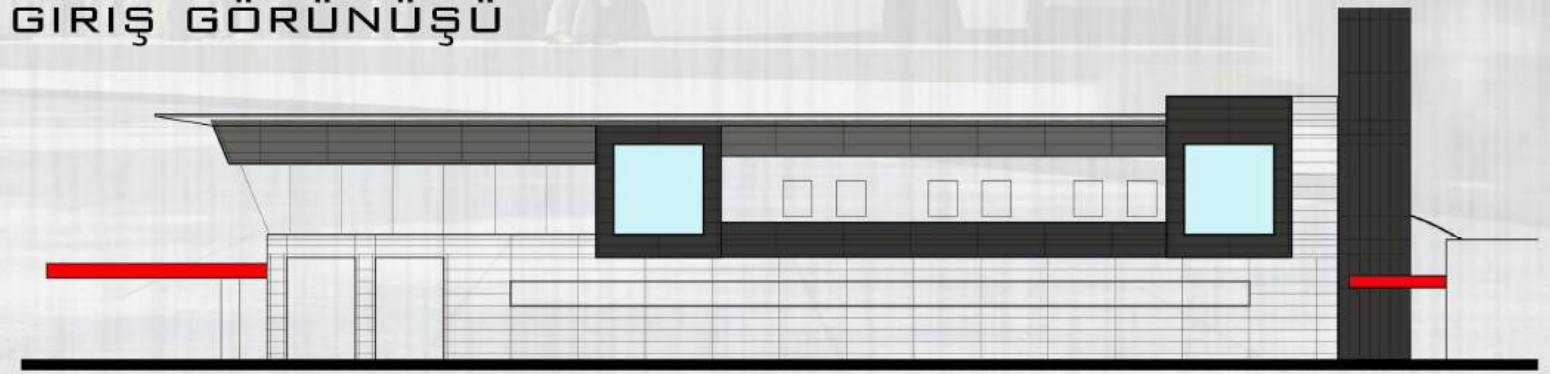
KESİT



HELIPORT PLANI



GİRİŞ GÖRÜNÜŞÜ



SAĞ YAN GÖRÜNÜŞÜ



EGE UNIVERSİTESİ REKTORLUGU HEMSİRELİK FAKULTESİ

YER: EGE UNIVERSİTESİ KAMPUSU

YIL: 2015

Proje çalışmalarının temeli 2012 yılına dayanmakla beraber, arazi yeri kararlarından dolayı nihai proje çalışması 2014 yılında başlamıştır. Bu 2 yıl içinde 2 farklı arazi için farklı avan projeler hazırlanmıştır. Sonuç olarak 2015 yılında tamamlanan proje şu anda uygulanmaktadır.

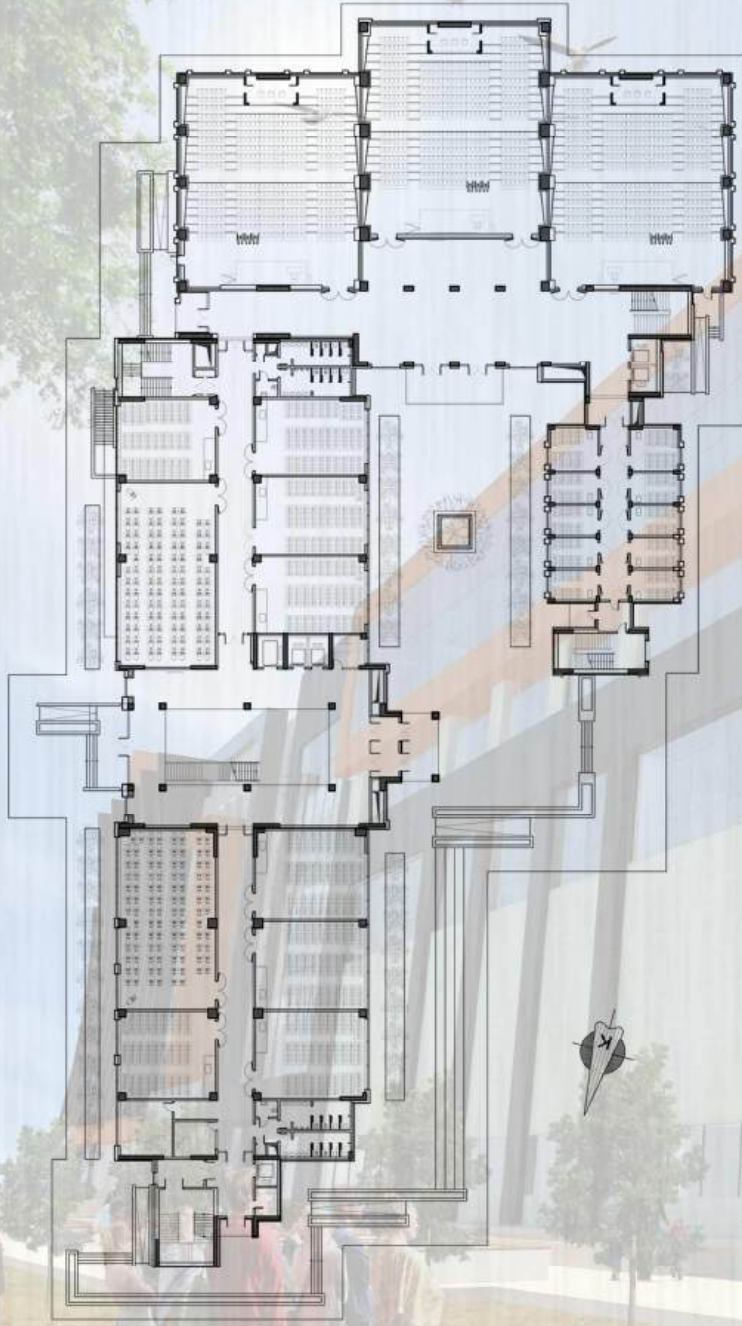
TASARIM // Yüksek Öğrenim Kurumu'nun mevcut Hemşirelik Yüksek Okulunu, fakülte konumuna alması ve yıllık öğrenci alım kapasitesini 100 den 400 e çıkarması sonucunda eski bina hizmet veremez hale gelmiştir. Bu yüzden yeni öğrenci ve öğretim görevlisi sayısına ve yenilenen idari şartlara göre, günümüz koşullarına uygun yeni bir hizmet binası yapımı gerekliliği oluşmuştur. Yeni yapı bünyesinde, 15 kişi ile 120 kişi kapasitesi arasında değişen farklı büyüklükte derslikler, 450-550 kişi arasında değişen amfiler, bilgisayar, demostrasyon ve simülasyon laboratuvarları, öğretim görevlileri odaları, dekanlık idari birimleri, öğrenci soyunma odaları, poliklinikler ve servis mekanları yer almaktadır.

Bu kapsamda, öğrenci kullanımının yoğun olduğu derslik ve amfi birimlerini, zemin ve 1. Katlarda çözümledik. Öğretim görevlileri ve ana bilim dalı başkanlarının odalarını 2. Ve 3. Katlarda çözümledikten sonra, dekanlık idari birimi ve toplantı odalarını son kat olan 4. Katta çözümlemiş bulunmaktayız. Bodrum katta bulunan soyunma odaları ve servis mekanlarının dışında tüm mekanlar dış cepheden ışık ve hava alabilir pozisyonda yer almaktadır. Ayrıca binanın iç mekanında 3 adet galeri boşluğu kullanılarak, aydınlık tümleşik sirkülasyon mekanları elde edilmiştir.

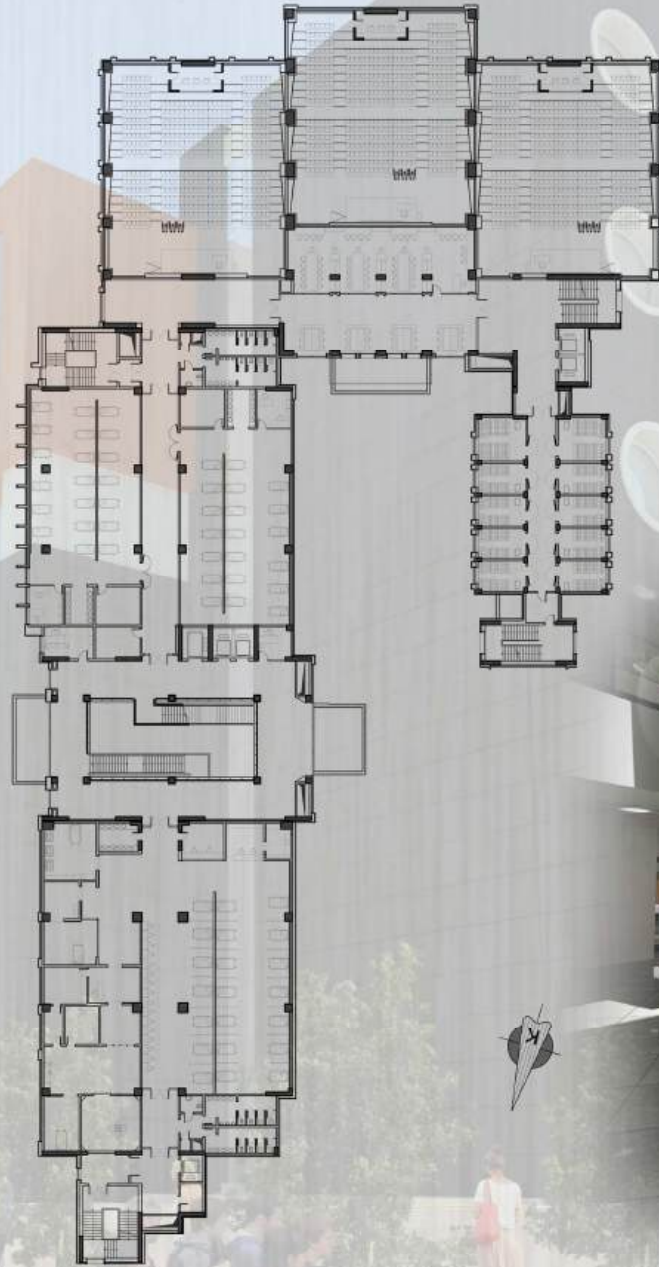
FONKSİYONLAR // Yapı toplam alanı ihtiyaç programı hazırlanması aşamasında, 16.650 m2 olarak ön görülmesine rağmen tasarım aşamasında, ortaya çıkan ilave ihtiyaçlar nedeniyle 18.000 m2 olarak tamamlanmıştır. Binada 2 adet 450, 1 adet 550 kişilik amfi, 2 adet 100 kişilik bilgisayar laboratuvarı, 2 adet 100 kişilik demostrasyon, 1 adet 200 kişilik simülasyon laboratuvarı bulunmaktadır. Ayrıca farklı büyüklüklerde 28 adet derslik vardır. Toplam 135 adet öğretim görevlisine ve dekanlık idari kadrosuna hizmet veren alanlar 2, 3 ve 4. Katlarda çözülmüştür. Bunların haricinde binada 100 kişilik bir akademik kurul odası, 4 adet çeşitli branş klinikleri, tüm öğrencilere yetecek kadar soyunma odası ve teknik birimler bulunmaktadır.



EGE UNIVERSİTESİ REKTORLUGU
HEMSİRELİK FAKULTESİ



ZEMİN KAT PLANI

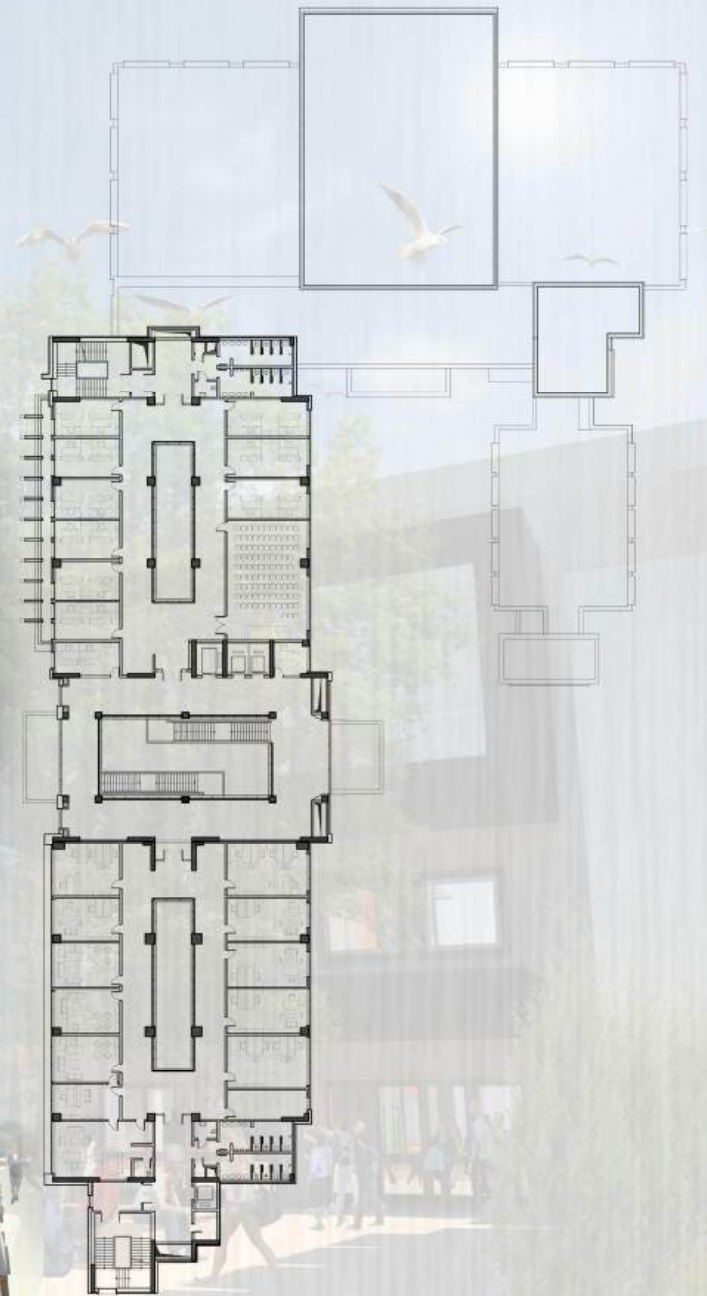


1. KAT PLANI

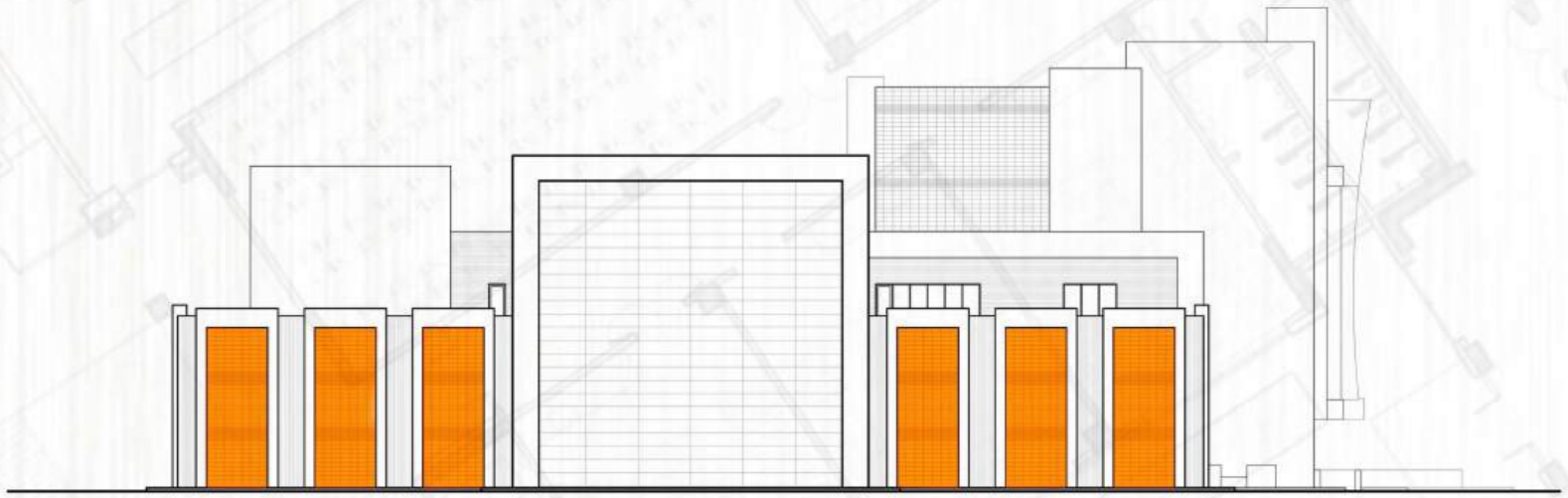




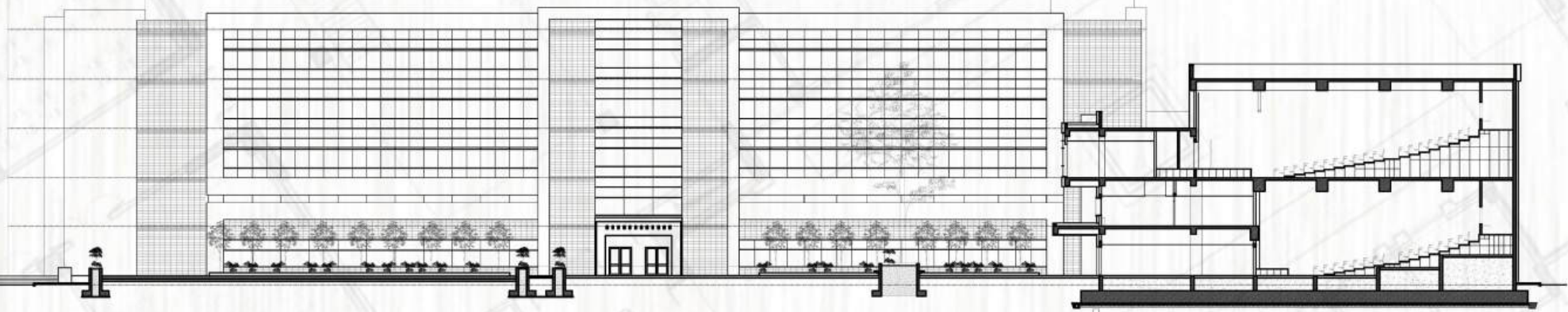
2. KAT PLANI



4. KAT PLANI



GÜNEY GÖRÜNÜŞÜ



C - C KESİTİ



BATI GÖRÜNÜŞÜ



K-K KESITI

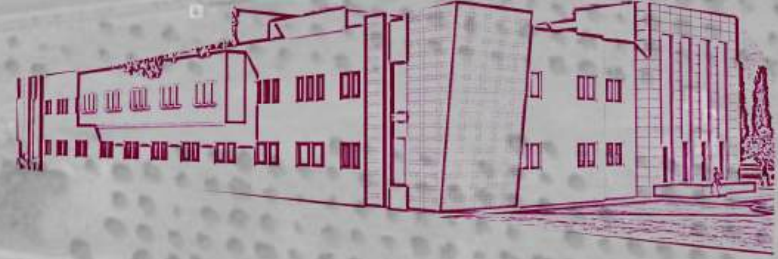


E-E KESITI





EGE UNIVERSİTESİ REKTORLUGU
NUKLEER BİLİMLER ENSTİTUSU



EGE UNIVERSİTESİ REKTORLUGU NUKLEER BİLİMLER ENSTİTUSU

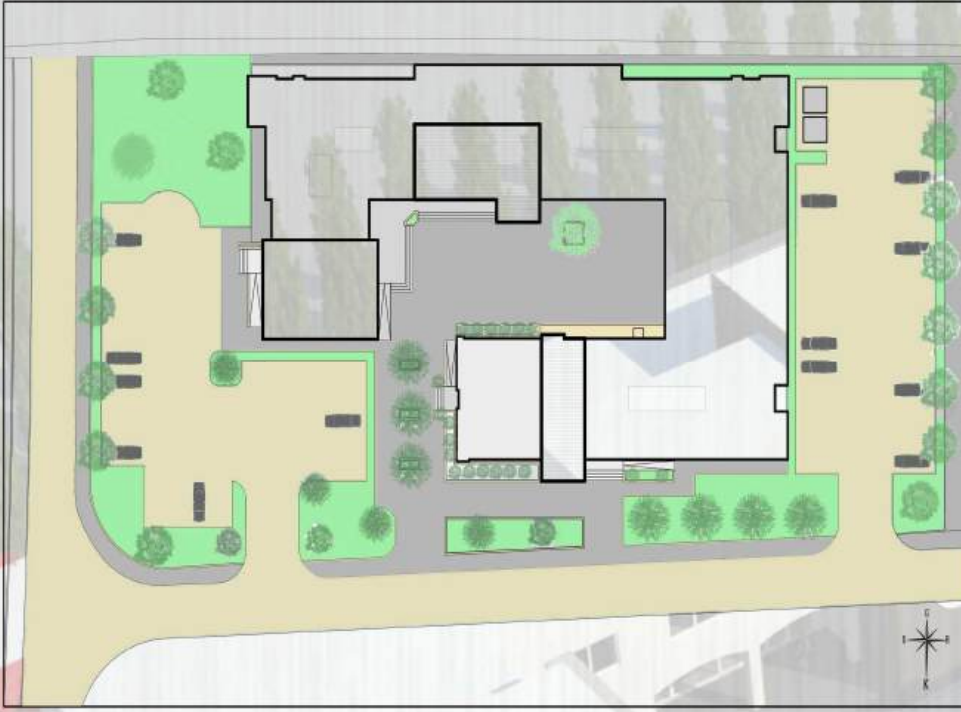
YER: EGE UNIVERSİTESİ KAMPUSU YIL: 2010

Proje 2010 yılında hazırlanmış ve 2011 yılı içinde uygulaması tamamlanmıştır.

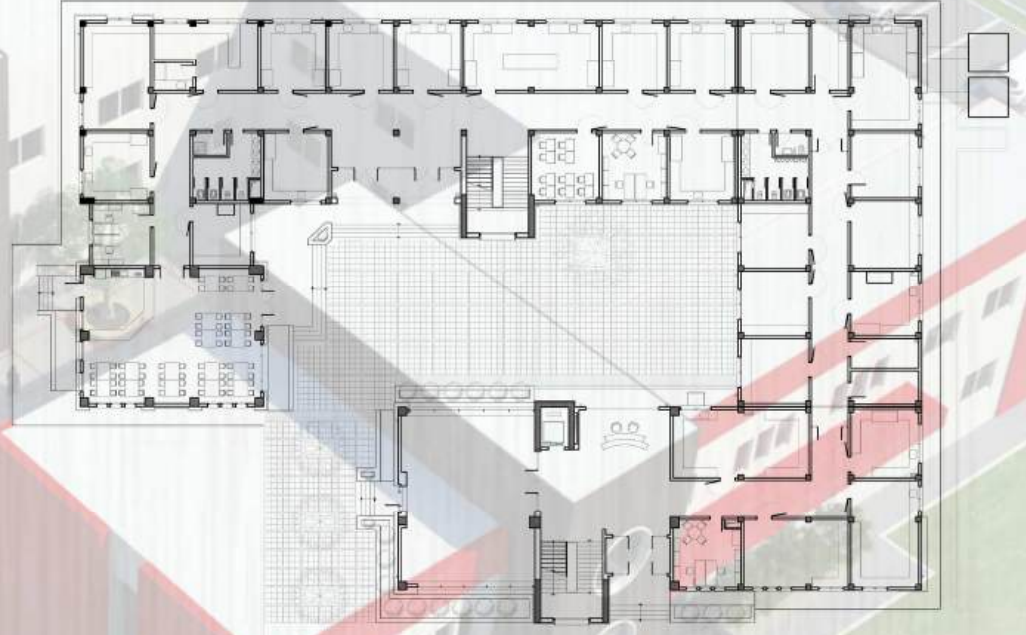
TASARIM // Mevcut Nükleer Bilimler Enstitüsü binasının bulunduğu alana iletişim fakültesi yapılacağı için, yeni bir arazi içine, enstitü ihtiyaçlarına uygun yeni bir proje tasarlanmış ve uygulanmıştır. Yapı genel olarak, laboratuvar, derslik ve akademisyen odalarından oluşmaktadır. Binanın zemin katı genel olarak laboratuvar fonksiyonları için kullanılmıştır, bunun haricinde birde kafeterya bulunmaktadır. Üst katta ise çeşitli büyüklükte derslikler, idari kısım ve akademisyen odaları bulunmaktadır. Bina tasarımında, çok büyük olmayan mekanların tamamının dışarıdan ışık ve hava alabilmesi için orta avlulu bir tasarım düşünülmüş, orta avluda gün içindeki dinlenme saatlerindeki kullanıma uygun şekilde hem dışa kapalı, hemde erişimli şekilde düşünülmüştür. Dış cephe tasarımında kırmızı renk kullanılarak bina dikkat çekici hale getirilmiştir.

FONKSİYONLAR // Yapı toplam inşaat alanı 4050 m2 dir. 25 adet farklı özellikte laboratuvar ve 80 kişiye hizmet verebilen kafeterya zemin katta bulunmaktadır. Kafeteryadan orta avluya direk ulaşım vardır. Bina ana girişinde 125 m2 lik bir giriş holü ve sergileme alanı vardır. 1. Katta akademisyen odaları ve enstitü müdürlük birimleri ile yüksek lisans derslikleri yer almaktadır. Zemin ve 1. Katların alanları 1650 şer m2 civarındadır. Binada birde kısmi bodrum kat bulunmaktadır. Bu katta teknik bölümlerin yanı sıra muhtelif depolar ve radyoaktif içerikli birimler vardır.

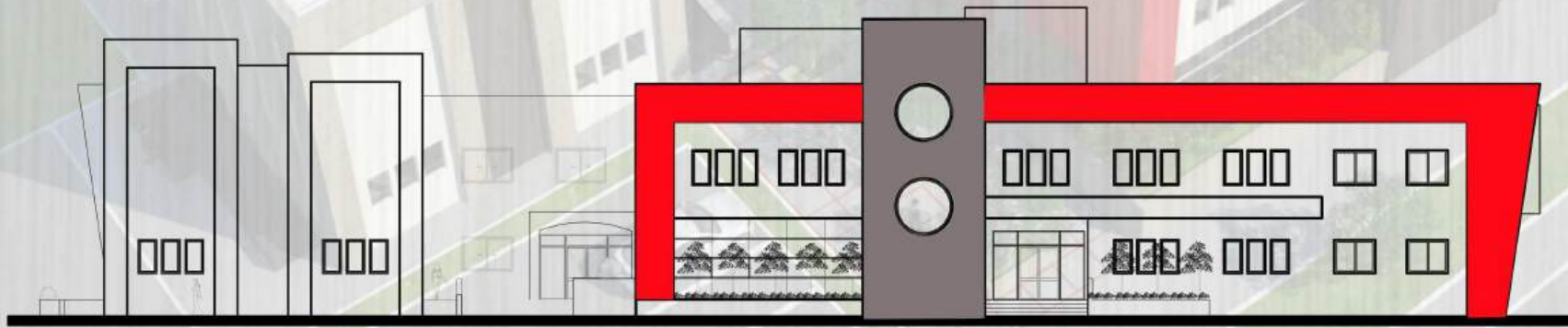
İSVEREN: EGE UNIVERSİTESİ REKTORLUGU - YAPI İŞLERİ VE TEKNİK DAİRE BAŞKANLIĞI



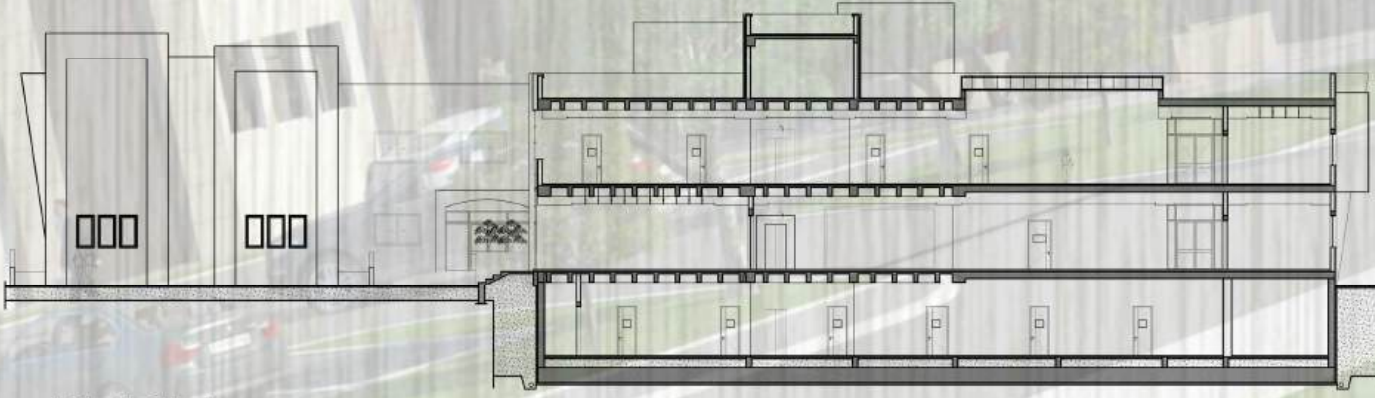
VAZİYET PLANI



ZEMİN KAT PLANI



KUZEY GÖRÜNÜŞÜ

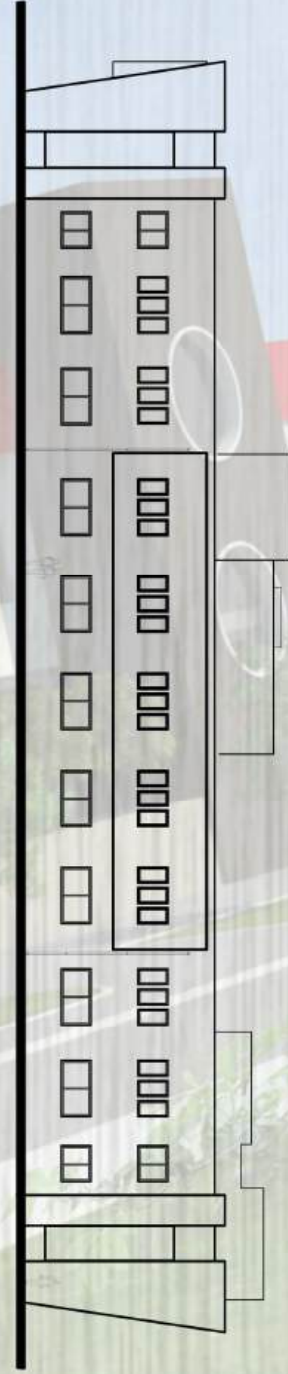


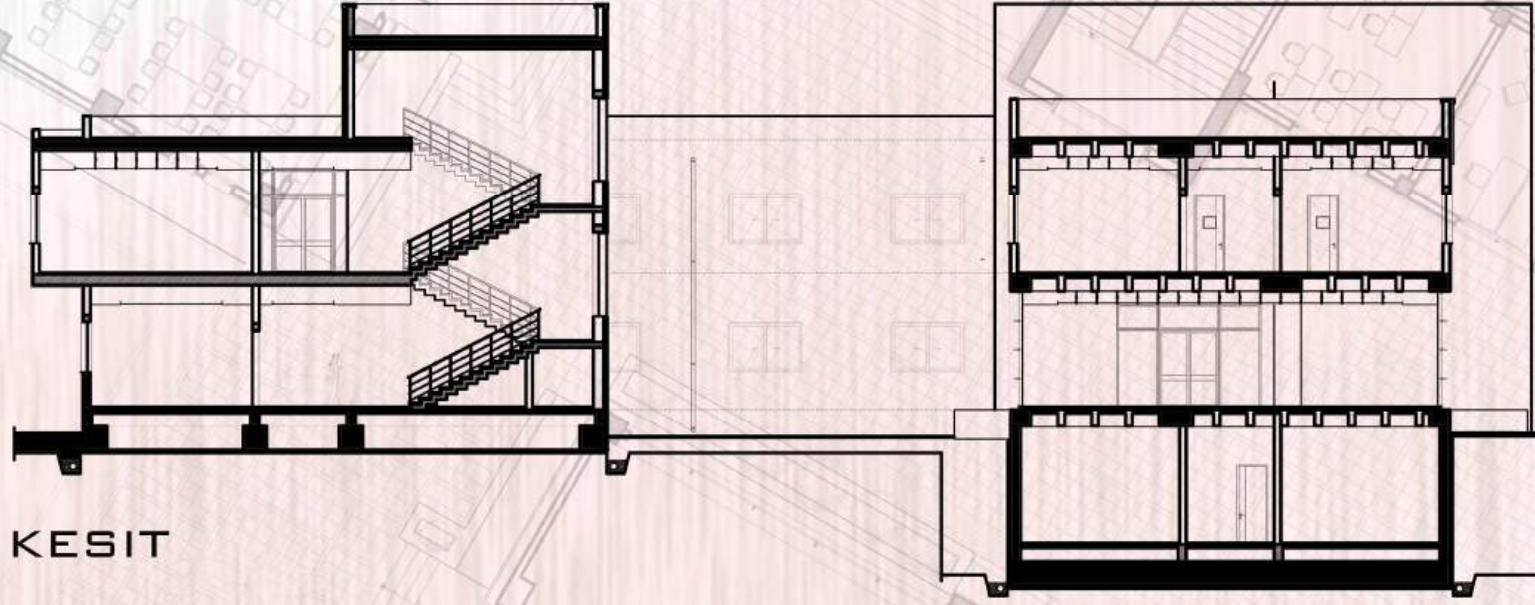
KESIT

1. KAT PLANI



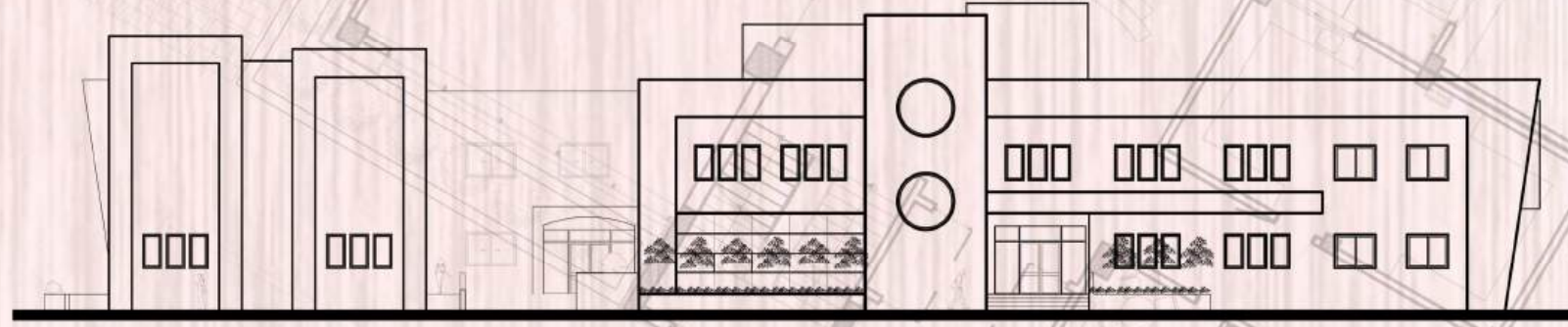
BATI GÖRÜNÜŞÜ



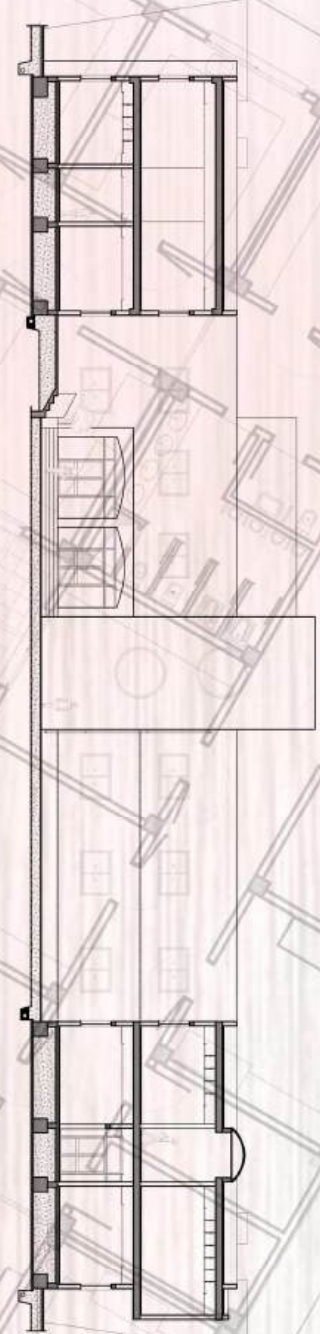


KESIT

KESIT



KUZEY GÖRÜNÜŞÜ





EGE UNIVERSİTESİ REKTORLUGU GÜNEŞ ENERJİSİ ENSTİTUSU BESTMER BİNASI

YER: EGE UNIVERSİTESİ KAMPUSU YIL:

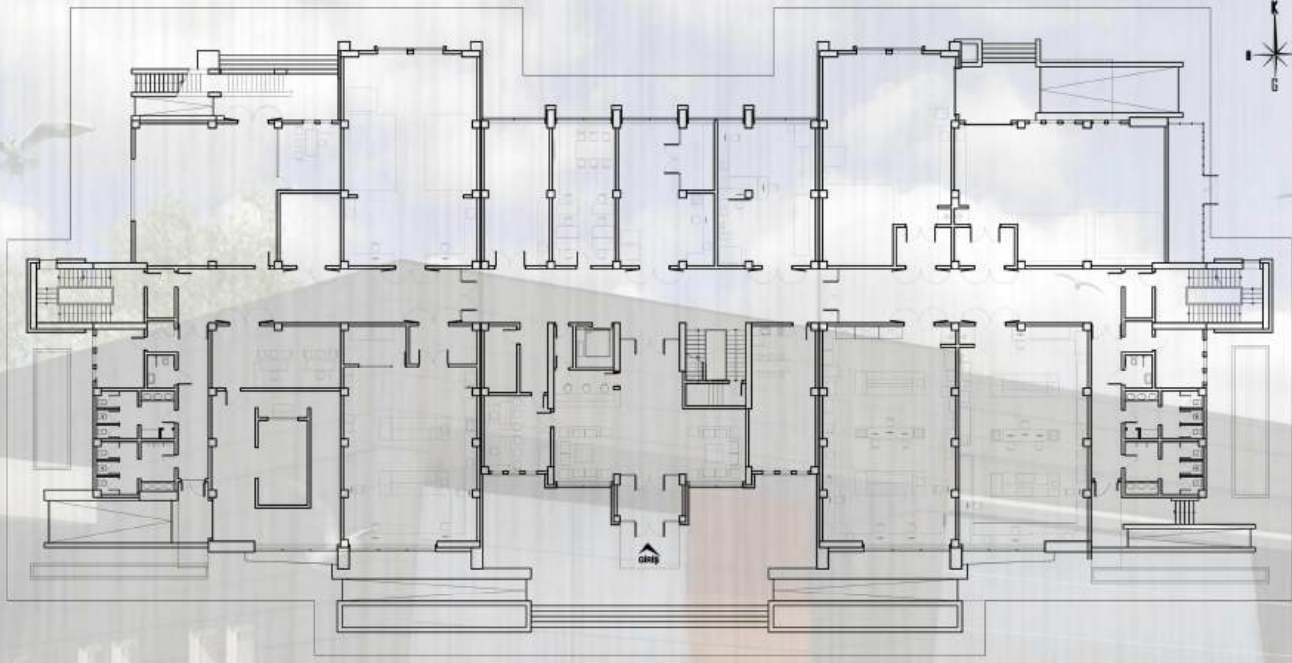
Proje 2015 yılında hazırlanmış, bina inşaatı 2017 yılında tamamlanmıştır.

TASARIM // Mevcut Güneş enerjisi enstitüsü binasının, karşı tarafına test ve araştırma laboratuvarları ve eğitim merkezi özelliği taşıyan yeni bina yapılması amaçlanmıştır. Bina 2 kat olarak tasarlanmış, zemin katta laboratuvarlara yer verilmiştir. Binanın 1. Katında ise seminer salonları, akademisyen odaları ve müdüriyet bulunmaktadır.

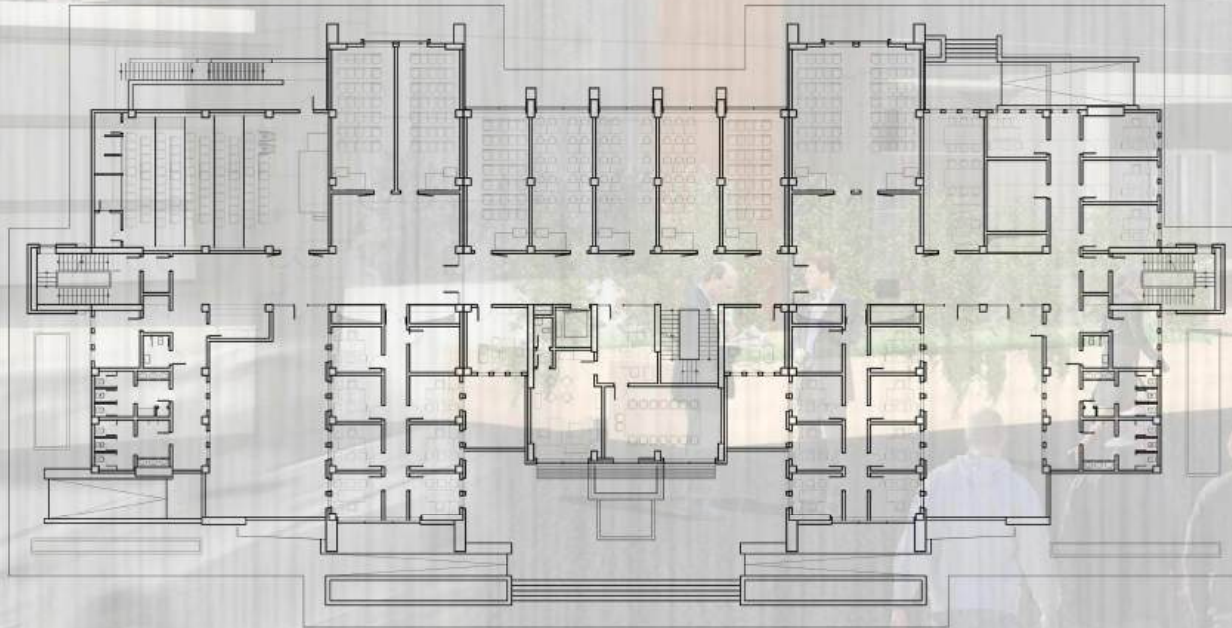
FONKSİYONLAR // Yapı toplam alanı 3950 m2 dir. Bina bünyesinde zemin katta, biyokimya, enerji bitkileri, hammadde işleme, biyo kimyasal proses, termal proses, biyo yakıt, analiz, mikro biyoloji, motor test laboratuvarları bulunmaktadır. Üst katta ise 1 adet 100 kişilik, 6 adet 35 kişilik seminer salonu, 4 adet 15'er kişilik bilgisayar odası bulunmaktadır. Bunların yanında, müdüriyet ve akademisyen odaları da bu kattadır.



EGE UNIVERSİTESİ REKTORLUGU
GÜNEŞ ENERJİSİ ENSTİTUSU BESTMER BİNASI

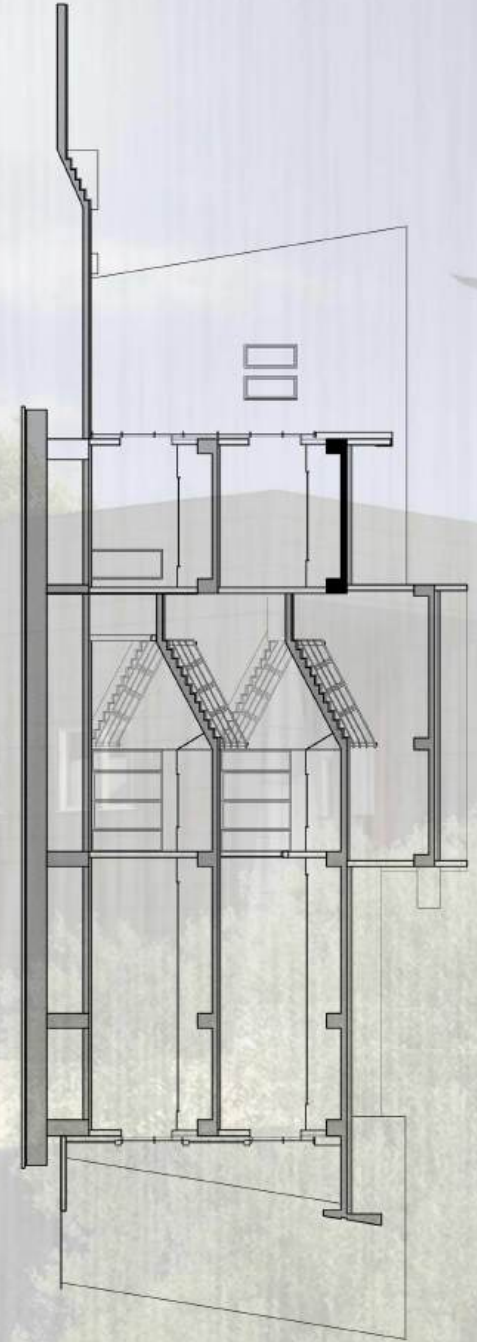


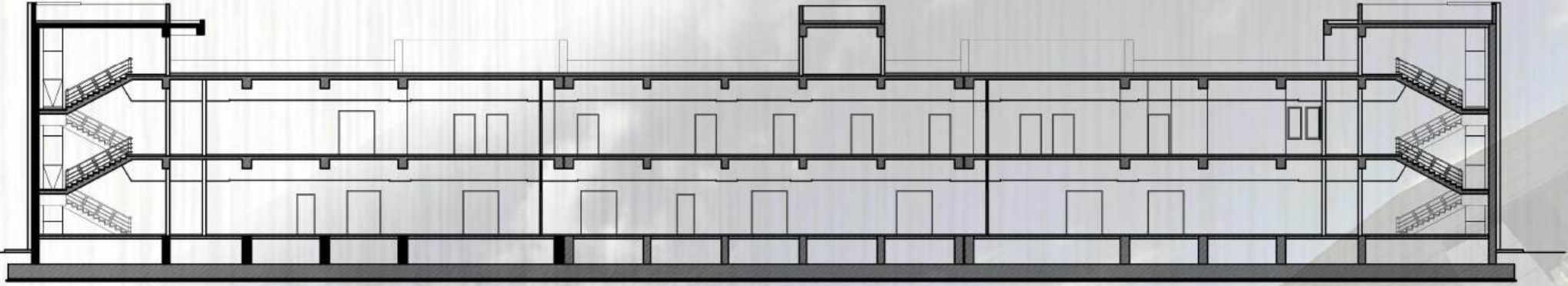
ZEMİN KAT PLANI



1. KAT PLANI

KESİT





KESİT



YOL GÖRÜNÜŞÜ



GİRİŞ GÖRÜNÜŞÜ



OSMANGAZI UNIVERSITESI
MERKEZI ARASTIRMA LABORATUVARI



OSMANGAZI UNIVERSITESI MERKEZI ARASTIRMA LABORATUVARI

YER: OSMANGAZI UNIVERSITESI KAMPUSU

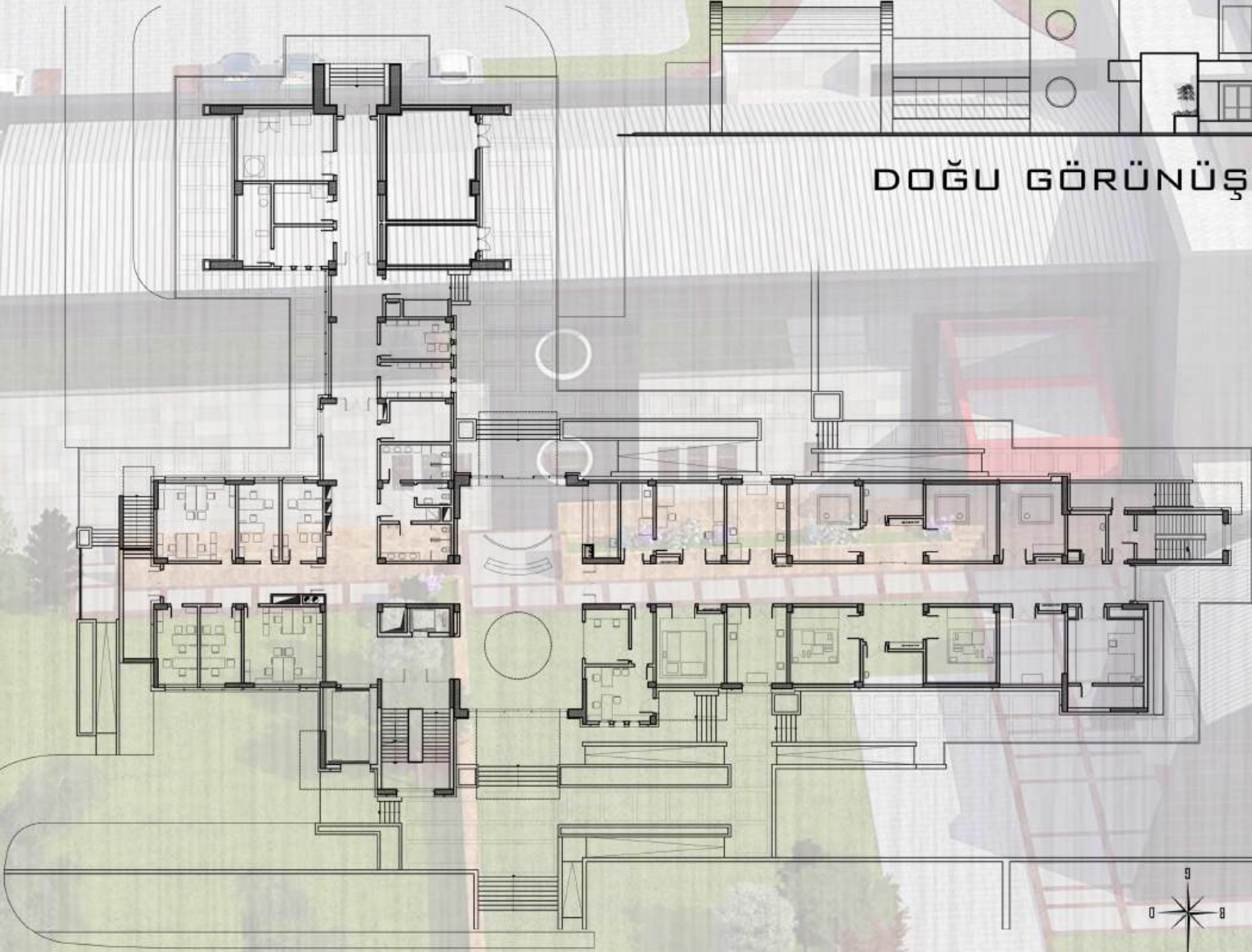
YIL: 2013

Proje 2013 yılında hazırlanmış, bina inşaatı 2016 yılında tamamlanmıştır.

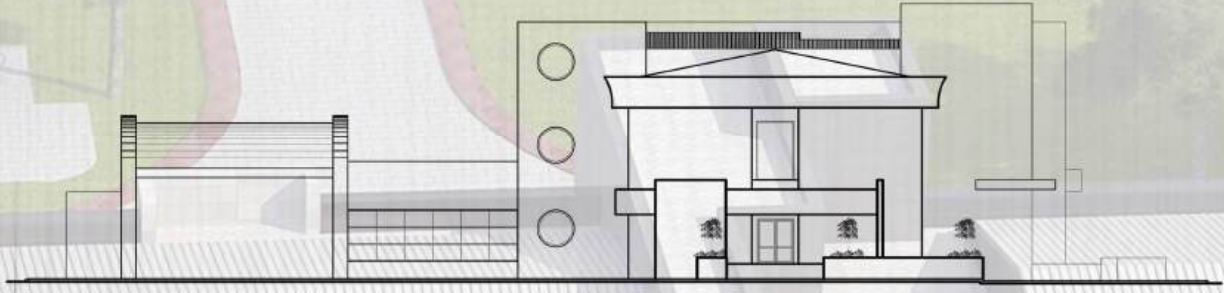
TASARIM // Eskişehir, Osmangazi Üniversitesi, Fen fakültesi öncülüğünde bilimsel araştırmalara destek olmak ve kuruma gelir getirecek deney ve testleri yapabilmek amacıyla laboratuvar binası tasarımı ihtiyacı doğmuştur. Yapı kullanıcıları, çeşitli fakülte ve bölümlerden akademisyenler, doktora öğrencileri ve çeşitli teknisyenlerdir. Binanın tasarımı esnasında Osmangazi Üniversitesi fen fakültesi akademik kadrosu, gereken donelerin tamamını firmamıza sağlamıştır. Bunun sonucunda, 2 ay gibi kısa bir süre içinde tüm mimari ve mühendislik projeleri firmamız tarafından hazırlanmıştır. Tasarım sürecinde bina fonksiyon şeması ile birlikte, dışarıda teknolojik bir bina olarak algılanması için kütleli çalışma yapılmıştır. Renkleri ve kütlesiyle dıştan laboratuvar binası olarak algılanması tasarımımızda önderlik etmiştir.

FONKSİYONLAR // Yapı toplam alanı 3800 m² dir. Bina bünyesinde zemin katta, Termal karak, AFM, SEM, TEM, XPS, XRF, XRD, NMR laboratuvarları bulunmaktadır. Bunların dışında, sıvı azot üretim tesisi ve kompresör odası dışarıdan kullanımlı olarak zemin katta bulunmaktadır. Bu katta ayrıca farklı büyüklüklerde, toplam 16 kişinin çalışmasına imkan sağlayan 6 adet ofis vardır. Üst katta ise Nano teknoloji, spektroskopi, ICP, kromatografi, yüzey karak, biyo teknoloji, raylı sistem, polimer teknoloji laboratuvarları bulunmaktadır. Bunların yanında, etüv odası, cihaz odası ve temiz oda ile müdüriyet ve toplantı odaları da bu kattadır.

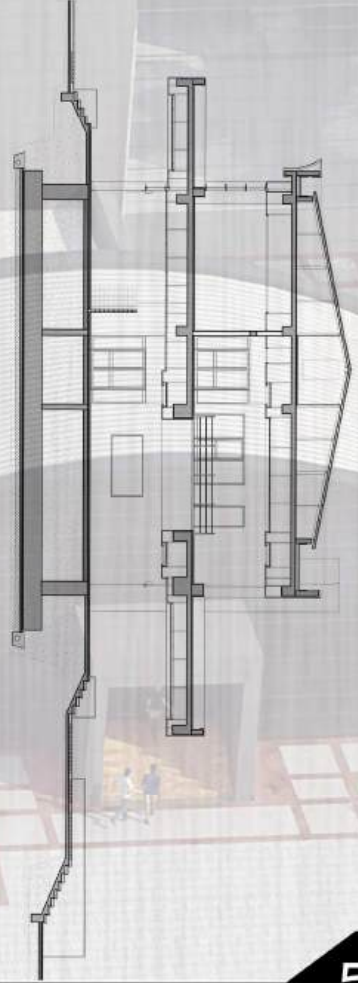
ZEMİN KAT PLANI

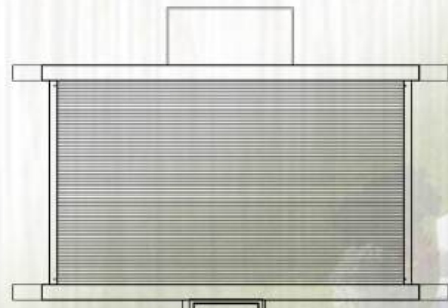


DOĞU GÖRÜNÜŞÜ

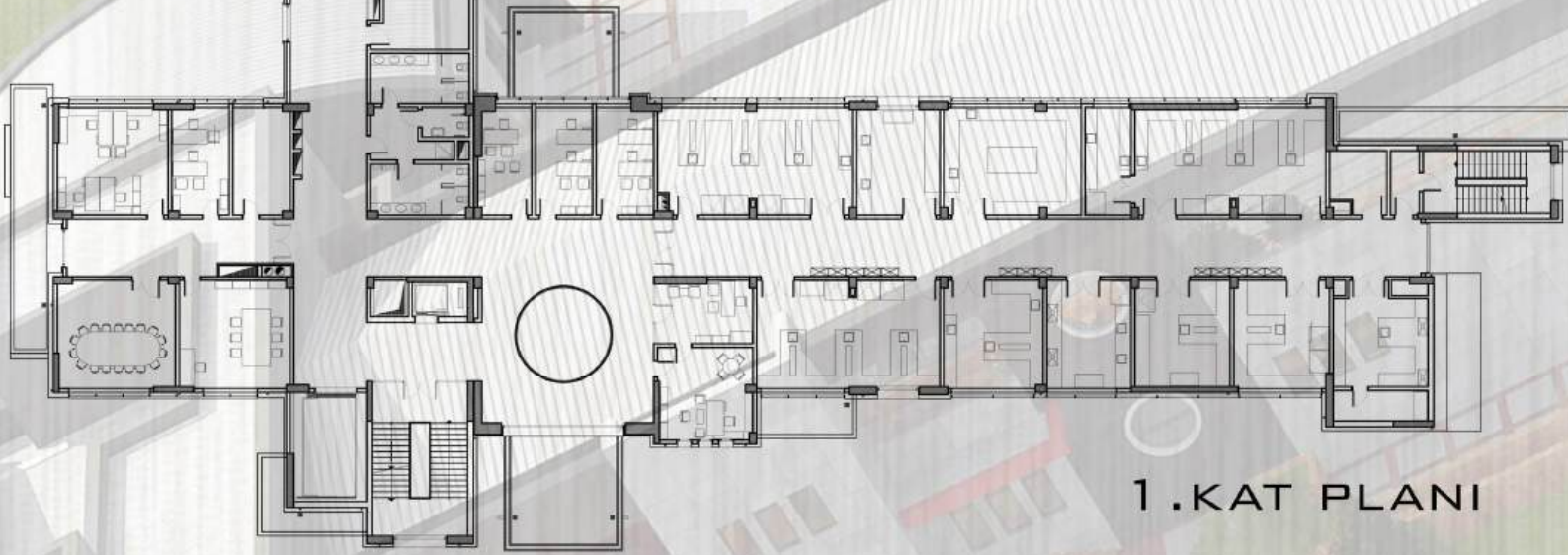


KESİT





KESIT



1.KAT PLANI



KUZEY GÖRÜNÜŞÜ

